

ATMOS C 361

Basisgerät mit Praxispaket



Sekretmanagement -
einfach, sicher und hocheffizient!

ATMOS C 361 mit Praxispaket 1,5 l, tragbar	REF	
<p>Chirurgiesauger in neuer High-Tech-Membrantechnologie. Ausgelegt für Dauerbetrieb, ruhiges Laufverhalten, Schnellbefestigungsvorrichtung zur werkzeuglosen Verbindung mit dem Gerätewagen, ein Vakuumanschluss, besonders reinigungsfreundliche Oberflächen mit zusätzlichem Schutzgrad gegen das Eindringen von Flüssigkeiten.</p> <p>Ausstattung: Integrierte extragroße Präzisionsvakuumanzeige, verlustfreier stufenloser Kugelvakuumregler, Unterfolien-Hauptschalter, DDS-Systemaufnahme für die schlauchfreie Ankopplung der Pumpe an DDS-Behälter.</p> <p><i>Lieferumfang:</i> Grundgerät, Netzanschlusskabel, Gebrauchsanweisung, DDS-Behälter 1,5 l, DDS-Systembehälterdeckel, DDS-Behältertragegriff, DDS-Spritzschutz (Silikon), 10x DDS-Bakterienfilter mit integriertem Übersaugstopp, DDS-Schlauchadapterset (Ø 6 mm / Ø 10 mm), DDS-Behälterschlauchhalterung, Saugschlauch Ø = 6 mm, L = 2,10 m</p>	340.0351.0	
<p>ATMOS C 361 mit Praxispaket 3 l, tragbar Ausstattung wie oben, jedoch mit 3 l Behälter.</p>	340.0350.0	

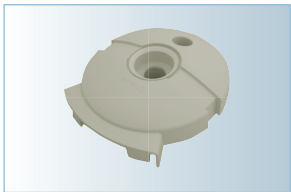
Wir sind
zertifiziert



EN ISO 9001
EN ISO 13485



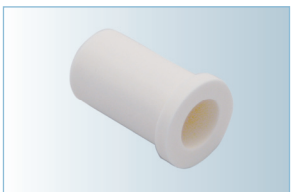
①



②



③



④



Zubehör	REF	
① DDS-Sekretbehälter, Kunststoff, 1,5 l H = 146 mm, Außen-Ø 166 mm	340.0050.0	
DDS-Sekretbehälter, Kunststoff, 3 l H = 247 mm, Außen-Ø 166 mm	340.0051.0	
Gerätewagen mit Normschiene	340.0071.1	
DDS-Behälterdeckel, Komplett-Set bestehend aus: <ul style="list-style-type: none"> ■ DDS-Behälterdeckel, ■ DDS-Behältergriff ■ DDS-Spritzschutz, ■ DDS-Schlauchadapter-Set, Ø 6 + Ø 10 mm ■ DDS-Bakterienfilter / Übersaugstopp ■ DDS-Behälterschlauchhalterung 	340.0040.0	
② DDS-Behälterdeckel mit Dichtungen	340.0053.0	
DDS-Behältergriff, grau	340.0055.0	
DDS-Spritzschutz, Silikon	340.0056.0	
DDS-Schlauchadapter-Set, Ø 6 mm + Ø 10 mm	340.0057.0	
DDS-Behälterschlauchhalterung	340.0066.0	
③ Receptal®-Behältersatz 2 x 2 l bestehend aus: <ul style="list-style-type: none"> ■ Receptal®-Halter komplett ■ 2 Behälter für Receptal®-Absaugbeutel 2 l ■ 1 Receptal®-Absaugbeutel 2 l, mit integriertem Überlaufventilfilter ■ 1 Receptal®-Absaugbeutel 2 l, ohne integrierten Überlaufventilfilter ■ Verbindungsschlauch, L = 12 cm Wechsel: nach 50 x autoklavieren	444.0023.0	
Receptal®-Außenbehälter 2 l	443.0256.0	
Verbrauchsmaterialien		
④ Bakterienfilter für Sekretbehälter verhindert die Verschleppung von Bakterien aus dem Sekretbehälter durch das Saugaggregat in die Umgebungsluft (10er Packung). Einmalgebrauch, nicht autoklavierbar. Wechsel: 1 x pro Patient	340.0054.0	
Saugschlauch, Einwegartikel Ø 6 mm, L = 2,10 m, nicht autoklavierbar, 50 St. Wechsel: 1 x pro Patient	006.0059.0	
Saugschlauch, Silikon, Ø 6 mm, L = 2 m, (136°C), Wechsel: nach 20 x autoklavieren	000.0361.0	
Saugschlauch, Silikon, Ø 10 mm, L = 2 m, (136°C), Wechsel: nach 20 x autoklavieren	000.0243.0	
Absaugbeutel Receptal® 2 l ohne integr. Überlaufventilfilter, 50 St., nicht autoklavierbar, Wechsel: 1 x pro Patient	443.0257.0	
Absaugbeutel Receptal® 2 l mit integr. Überlaufventilfilter, 50 St., nicht autoklavierbar, Wechsel: 1 x pro Patient	443.0257.2	