

# BODE X-Wipes

## Reinigende Flächendesinfektion



**Universell einsetzbarer Vliestuchspender für alle flüssigen BODE-Flächen-Desinfektionsmittel. Für einen hohen Hygienestandard bei der täglichen Flächendesinfektion.**

# BODE X-Wipes

## Eigenschaften

- universell einsetzbar
- sparsam im Verbrauch von Tüchern und Anwendungslösung
- schützt Anwendungslösungen vor Kontamination und Verdunsten
- Lösung 4 Wochen verwendbar
- farbige Verschlusseinheiten zur besseren Produktunterscheidung
- reißfestes, saugfähiges und fusselreies Vlies ohne Adsorptionseffekte
- stabiler Spender mit Tragegriff
- für alle flüssigen Flächen-Desinfektionsmittel von BODE

Das X-Wipes Spendersystem ist ein universell einsetzbarer Vliestuchspender zum Nachfüllen für die desinfizierende Reinigung von Oberflächen. Dem Anwender bieten sich mit den BODE X-Wipes viele Vorteile: Der Einmalgebrauch der Tücher reduziert die Arbeitsvorbereitungszeit und stellt einen hohen hygienischen Standard sicher. Gleichzeitig sorgen die eingesetzten Materialqualitäten für einen geringen Vliestuch- und Desinfektionsmittelverbrauch. Das Entnahmesystem ist in fünf Farben lieferbar und ermöglicht eine einfache und schnelle Unterscheidung der eingesetzten Anwendungslösung, z.B. nach Desinfektionsmitteltyp.

Das BODE X-Wipes Spendersystem ist je nach Verbrauchsbedarf in zwei Größen als Spender oder platzsparende Dose erhältlich. Der Spender kann mit Vliestuchrollen à 90 oder 40 Einzeltüchern, die Dose mit Vliestuchrollen à 30 Einzeltüchern bestückt werden. Die Befüllung erfolgt entsprechend mit 2,5 – 3 Liter (90'er Vliesrolle), 1,5 Liter (40'er Vliesrolle) oder mindestens 750 ml (30'er Vliesrolle) des verwendeten BODE Flächen-Desinfektionsmittels. Bei ordnungsgemäß verschlossenem Entnahmesystem beträgt die Standzeit der Anwendungslösung 4 Wochen.

## Anwendungsgebiete

BODE X-Wipes empfehlen sich zur desinfizierenden Flächenreinigung in allen Bereichen von Krankenhäusern, Pflegeheimen, pharmazeutischen Unternehmen, Laboratorien und Lebensmittelbetrieben, in denen ein Höchstmaß an Hygiene, Wirtschaftlichkeit und Anwendernutzen gewünscht wird, z.B.:

- auf Arbeitsflächen
- auf Patientenliegen
- in der dezentralen Bettenaufbereitung
- auf Nachttischen und anderen patientennahen Flächen
- auf Flächen in Isolierzimmern (Verbleib des Wischtuchspenders im Zimmer)
- zur Vermeidung von Kreuzkontaminationen in kritischen Hygienebereichen
- an Einsatzorten, an denen kein Wasseranschluss verfügbar ist
- überall dort, wo eine hygienische Aufbereitung nicht möglich ist

Vorteilhaft ist der Einsatz der BODE X-Wipes zusätzlich in jenen Bereichen, die eine mehrmalige tägliche desinfizierende Reinigung erfordern. Hier stellt der Einmalgebrauch sowohl eine besonders hygienische Arbeitsweise als auch eine reduzierte Arbeitsvorbereitungszeit sicher. Auch schwer zugängliche Flächen stellen einen optimalen Einsatzbereich für die X-Wipes dar. Das Format der Tücher lässt sich den Anforderungen vor Ort entsprechend falten und ermöglicht eine gute Benetzung selbst kleinerer und verwinkelter Flächen oder Nischen.

Auch in der manuellen Aufbereitung von Instrumenten ist der Gebrauch von BODE X-Wipes in Verbindung mit einem Instrumenten-Reiniger oder -Desinfektionsmittel möglich, hier insbesondere zur:

- Vorreinigung von Endoskopen
- Desinfektion von nicht einlegbaren Medizinprodukten.



## Aufbau und Material

Das wiederbefüllbare BODE X-Wipes Spendersystem besteht jeweils aus einem BODE X-Wipes Spender, der mit einer trockenen Vliesrolle aus einzeln abreißbaren BODE X-Wipes Vliestüchern befüllt wird, dem im Deckel integrierten, farbigen Entnahmesystem mit Schutzkappe, sowie beschriftbaren Etiketten.

Für das BODE X-Wipes Spendersystem wurden ausschließlich hochwertige, belastbare Materialien verwendet.

- Der BODE X-Wipes Spender und die X-Wipes Dose bestehen aus robustem Polypropylen-Kunststoff und weisen eine besonders gute Beständigkeit gegenüber Säuren (Ausnahme: Ameisensäure) und Laugen auf.

Der Spender ist mit 2,5 – 3 Liter Anwendungslösung bei Einsatz der 90'er Rolle bzw. 1,5 Liter bei Verwendung der 40'er Vliesrolle zu befüllen. Somit wird eine ausreichende Tränkung der einzelnen Vliestücher gewährleistet. Der Systemdeckel des Spenders besteht ebenfalls aus Polypropylen-Kunststoff und ist mit einem extrabreiten Rand ausgestattet. Ein Gewinde sorgt beim ordnungsgemäßen Verschließen für einen rundherum luftdichten Abschluss. Um den Transport zum Einsatzgebiet zu erleichtern, ist der BODE X-Wipes Spender mit einem robusten Tragegriff ausgestattet.

Die BODE X-Wipes Dose wird mit mindestens 750 ml Gebrauchslösung befüllt. Der einrastbare Systemdeckel besteht – wie der Spender – aus strapazierfähigem Polypropylen und ist mit einer platzsparenden und einfach zu öffnenden Verschlusseinheit versehen.

- BODE X-Wipes Vliestuchrollen bestehen aus saugfähigem, fussellosem Polyestervlies (60 g/m<sup>2</sup>). Die gute Qualität sorgt dafür, dass die Tücher auch im feuchten bzw. nassen Zustand ihre Reißfestigkeit behalten.

Das aufgenommene Desinfektionsmittel lagert sich nicht an das Vliesmaterial an und wird gut an die zu desinfizierende Fläche abgegeben (siehe Kasten S. 4). Das rechteckige Tuch-Format 38 cm x 20 cm eignet sich optimal zum Falten und garantiert eine besonders gute Flächenbenetzung. Je nach Desinfektionsaufkommen sind Vliesrollen mit einem Umfang von 90, 40 oder 30 Einzeltüchern erhältlich.

Neben dem Einsatz der X-Wipes kann der BODE X-Wipes Spender wahlweise auch mit den luftigeren X-Wipes basic (40 g/m<sup>2</sup>) bestückt werden.

- Das Entnahmesystem des BODE X-Wipes Spenders besteht ebenfalls aus robustem Polypropylen und ist im Systemdeckel integriert. Die Schutzkappe verhindert eine Kontamination oder Verdunstung der Anwendungslösung. Die Öffnung des Entnahmesystems ist so konzipiert, dass sich die einzelnen Vliestücher leicht durchführen und voneinander trennen lassen.

Das Entnahmesystem steht in den Farben blau, grün, rot und gelb zur Verfügung und kann daher z.B. für die schnelle optische Unterscheidung von aldehydfreien (blau), aldehydhaltigen (grün), alkoholischen (rot) und Instrumenten aufbereitenden (gelb) Produkten genutzt werden. Für Anwender, die stets einen Überblick über die verbleibende Tuchmenge im Spender behalten wollen, steht zudem ein neues, transparentes Entnahmesystem mit blauer Schutzkappe zur Verfügung.

- Jeder BODE X-Wipes Vliesrolle ist ein zu beschriftendes Sicherheitsetikett in deutscher, englischer, französischer und türkischer Sprache beigelegt. Auf diesem Sicherheitsetikett werden der Produktname, die Konzentration, das Datum des Ansetzens der Lösung, die Haltbarkeit (4 Wochen nach Fülldatum) und der Name des Mitarbeiters vermerkt.

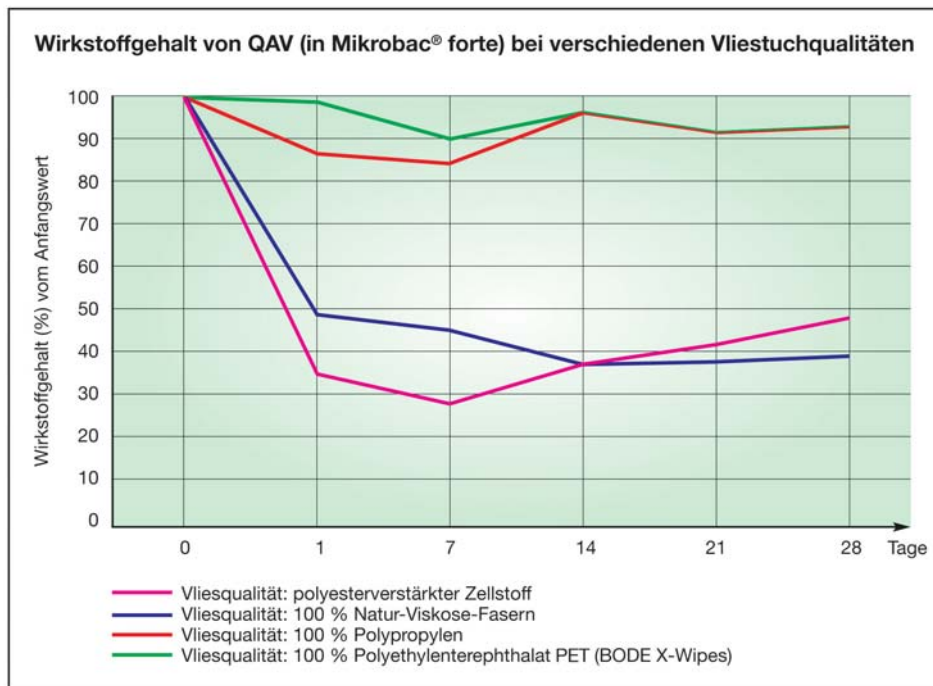


# BODE X-Wipes

## Vliestuchqualitäten im Test

Bei Wechselwirkungen von Präparat und Vliestuch – insbesondere bei der Anlagerung von Molekülen aus der Desinfektionslösung an die Faser des Wischtuches – kann der angestrebte Desinfektionserfolg verringert sein. Diese, auch Adsorptionseffekt genannte Wechselwirkung, wurde in einer umfangreichen Studie der BODE Chemie untersucht. Begutachtet wurden die flüssigen BODE Flächen-Desinfektionsmittel mit verschiedenen Vliestuchfasern.

Das Fazit: Von allen Vliestuchmaterialien zeigten sich die in den BODE X-Wipes verarbeiteten, reinen Kunstfasern klar überlegen. Das BODE X-Wipes Polyestervlies (PET) wies die geringsten Adsorptionseffekte auf. Es gab nahezu den kompletten Desinfektionswirkstoff an die zu desinfizierende Fläche ab.



Ein hoher Wirkstoffgehalt ist der Indikator für ein geringes Adsorptionsverhalten der QAV an die Fasern. Als beste Vliestuchqualität schneidet PET mit der kontinuierlich höchsten Konzentration von etwa 100 Prozent ab, d. h. der Wirkstoff wird nahezu vollständig an die zu desinfizierende Fläche abgegeben.

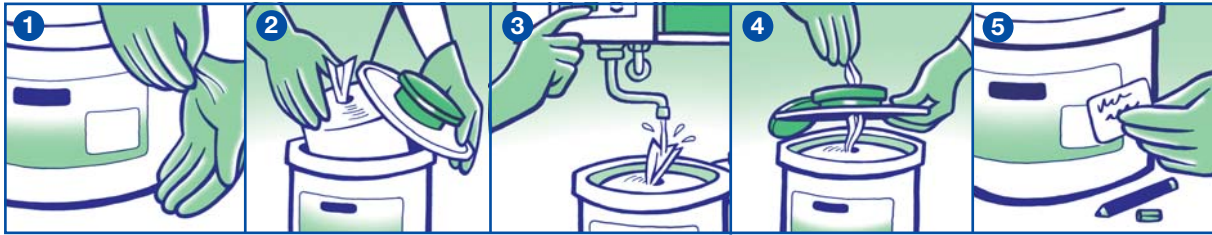


## Anwendung

Das BODE X-Wipes Spendersystem ist für den Einsatz mit allen BODE Flächen-Desinfektionsmitteln in Konzentrationen mit einer Einwirkzeit von einer Stunde oder kürzer (gem. VAH) geeignet.

Der BODE X-Wipes Spender bzw. die BODE X-Wipes Dose werden entsprechend der eingesetzten Vliesrolle mit 2,5 – 3 Liter Desinfektionsmittellösung ( 90'er Rolle), 1,5 Liter (40'er Rolle) oder mindestens 750 ml (30'er Rolle) befüllt. Bei der Herstellung der Anwendungslösungen sind die anwendungs- und sicherheitstechnischen Hinweise des jeweiligen Produktes und die VAH-Einsatzkonzentrationen zu beachten.





### Befüllung

1. Je nach verwendetem Desinfektionsmitteltyp entsprechend farbiges Entnahmesystem wählen (z.B. blaue Verschlusseinheit – aldehydfrei, grüne Verschlusseinheit – aldehydhaltig, rote Verschlusseinheit – alkoholisch, gelbe Verschlusseinheit – manuelle Instrumentenaufbereitung). Zum Schutz der Vliesrolle vor Kontaminationen Handschuhe anziehen.
2. Vliesrolle der Verpackung entnehmen. Deckel des Spenders abnehmen und die trockene Vliesrolle einlegen. Dabei den Anfang der Vliesrolle ein kleines Stück aus der Mitte herausziehen.
3. Je nach verwendeter Vliesrolle 2,5 –3 Liter Anwendungslösung (90 Einzeltücher), 1,5 Liter (40 Einzeltücher) oder mindestens 750 ml (30 Einzeltücher) entsprechend der gewünschten VAH-Konzentration (mit einer Einwirkzeit von einer Stunde oder kürzer) herstellen und in den BODE X-Wipes Spender / die BODE X-Wipes Dose geben. Die Lösung langsam spiralförmig von der Mitte nach außen über die Vliesrolle gießen, um eine vollständige Benetzung sicher zu stellen. Nach circa 10 Minuten ist die Rolle gleichmäßig durchtränkt und einsatzbereit.
4. Das erste X-Wipe Einzeltuch aus der Mitte der Rolle durch die Öffnung des Entnahmesystems führen und verwerfen. Deckel auf den Spender drehen, bzw. bei der BODE X-Wipes Dose den Deckel aufsetzen und rundherum andrücken, bis er einrastet. Schutzkappe des Entnahmesystems anschließend sorgfältig verschließen.
5. Etikett vollständig beschriften und auf die vorgegebene Fläche auf dem X-Wipes Spender / der X-Wipes Dose kleben.

### Wiederbefüllung

Bei ordnungsgemäßem Verschluss verfügen die in BODE X-Wipes eingesetzten Desinfektionsmittellösungen von BODE über eine Standzeit von 4 Wochen. Nach Verbrauch der Lösung oder bei Bedarf kann das Spendersystem selbstverständlich mit einem anderen flüssigen Flächen-Desinfektionsreiner von BODE zum Einsatz gelangen. Bei einem Produktwechsel werden die separat zu bestellenden Vliestücher-Nachfüllpackungen eingesetzt. Auch das neue Flächen-Desinfektionsmittel sollte im Idealfall zur entsprechenden Farbkennung des Entnahmesystems passen. Bei der Wiederbefüllung des Spendersystems ist Folgendes zu beachten:

1. Vlies- und Flüssigkeitsreste entsorgen.
2. Spender und Einzelteile des X-Wipes Spendersystems gründlich mit einem in Desinfektionsmittel getränkten Lappen reinigen. Das Spendersystem kann ebenfalls thermisch aufbereitet werden (thermisch belastbar bis 70 °C).
3. Alle Teile trocknen lassen.
4. Neue Vliesrolle und Anwendungslösung wie oben beschrieben einsetzen.
5. Neues, korrekt beschriftetes Etikett anbringen.



# BODE X-Wipes

**BODE X-Wipes bieten eine hygienische Komplettlösung für die tägliche Praxis. Die Farbcodierungen des Entnahmesystems erlauben eine schnelle und sichere Unterscheidung nach Anwendungsbereich und Wirkstoff-Gruppen.**

## Farbcodierung des BODE X-Wipes Entnahmesystems

- Blaues Entnahmesystem = aldehydfreie Flächendesinfektion
- Grünes Entnahmesystem = aldehydhaltige Flächendesinfektion
- Rotes Entnahmesystem = alkoholische Flächendesinfektion
- Gelbes Entnahmesystem = Instrumentenaufbereitung
- Transparent-blaues Entnahmesystem = zur Sichtkontrolle der Tuchmenge



## BODE X-Wipes Systemvarianten auf einen Blick

<b>BODE X-Wipes Spender</b>	<b>BODE X-Wipes Vliesrolle</b> mit 90 Einzeltüchern	Zur Befüllung mit 2,5 - 3,0 Liter Anwendungslösung	Entnahmesystem in blau, grün, rot, gelb, transparent-blau	beschriftbare Sicherheits-etiketten
	<b>BODE X-Wipes Vliesrolle</b> mit 40 Einzeltüchern	Zur Befüllung mit 1,5 Liter Anwendungslösung	Entnahmesystem in blau, grün, rot, gelb, transparent-blau	beschriftbare Sicherheits-etiketten
<b>BODE X-Wipes Dose</b>	<b>BODE X-Wipes Vliesrolle</b> mit 30 Einzeltüchern	Zur Befüllung mit max. 750 ml Anwendungslösung	Kennzeichnung durch Service-Etikett in grün und gelb	beschriftbare Sicherheits-etiketten



## Beispiele für Produktanwendungen

Produkt	Anwendung	Eigenschaften	Code	Farbe des Entnahmesystems
Mikrobac® forte	Flächendesinfektion	<ul style="list-style-type: none"> <li>■ breites Wirkungsspektrum</li> <li>■ kurze Einwirkzeiten</li> <li>■ gute Reinigungsleistung</li> <li>■ sehr gute Materialverträglichkeit</li> <li>■ geruchsschonende Desinfektion</li> <li>■ FCV*/MNV*-wirksam</li> </ul>	aldehydfrei	Blau
Kohrsolin® FF	Flächendesinfektion	<ul style="list-style-type: none"> <li>■ gute Materialverträglichkeit</li> <li>■ gute Reinigungsleistung</li> <li>■ rückstandsarm</li> <li>■ umweltschonend, da geringe Wirkstoffanteile</li> <li>■ Viruzidie</li> </ul>	aldehydhaltig	Grün
Bacillo® AF	Schnelldesinfektion von Flächen	<ul style="list-style-type: none"> <li>■ rückstandsfrei</li> <li>■ aldehydfrei</li> <li>■ parfümfrei</li> <li>■ begrenzt viruzid (inkl. HBV, HIV, HCV)</li> <li>■ gute Benetzung</li> <li>■ FCV*/MNV*-wirksam</li> </ul>	alkoholisch	Rot
Bodedex® forte	Manuelle Instrumenten-Reinigung	<ul style="list-style-type: none"> <li>■ rückstandsfrei abzuspülen</li> <li>■ materialschonend</li> <li>■ schaumarm</li> <li>■ parfüm- und farbstofffrei</li> </ul>	Instrumente	Gelb
Korsolex® extra	Aldehydhaltige manuelle Instrumentendesinfektion für nicht eintauchbare TEE- und Vaginalsonden, Ultraschallköpfe etc.	<ul style="list-style-type: none"> <li>■ Viruzidie gem. RKI</li> <li>■ hervorragende Materialverträglichkeit</li> <li>■ angenehmer Geruch</li> <li>■ wirtschaftliche Einsatzkonzentrationen</li> <li>■ kompatibel mit chemothermischer Aufbereitung</li> </ul>	Instrumente	Gelb
Bomix® plus	Aldehydfreie reinigende Instrumentendesinfektion <ul style="list-style-type: none"> <li>■ zur Nassentsorgung von Instrumenten/Geräten</li> <li>■ zur manuellen desinfizierenden Vorreinigung flexibler Endoskope</li> </ul>	<ul style="list-style-type: none"> <li>■ wirtschaftliche Einsatzkonzentrationen</li> <li>■ hohe Materialverträglichkeit</li> <li>■ kompatibel mit Präparaten auf anderer Wirkstoffbasis</li> <li>■ hervorragende Reinigungseigenschaft</li> <li>■ angenehmer Geruch</li> </ul>	Instrumente	Gelb
Alle Produkte	Alle	Sichtkontrolle der Tuchmenge		Transparentblau**

\* Vom Robert Koch-Institut nicht anerkanntes Surrogatvirus für Norovirus

\*\* Neben der Farbcodierung des Entnahmesystems zur Vorbeugung von Verwechslungen, liegen jeder BODE X-Wipes Vliesrolle Sicherheitsetiketten (deutsch, englisch, französisch, türkisch) bei, auf denen der Produktname, die Konzentration, das Datum des Ansetzens der Lösung, die Haltbarkeit (4 Wochen nach Fülldatum) und der Name des Mitarbeiters zu vermerken sind.



# BODE X-Wipes

## Packungen

Packungen	Liefer-Einheit	Art.-Nr.
BODE X-Wipes Spender (Entnahmesystem blau)	4 Stück	976660
BODE X-Wipes Spender (Entnahmesystem grün)	4 Stück	976670
BODE X-Wipes Spender (Entnahmesystem rot)	4 Stück	976680
BODE X-Wipes Spender (Entnahmesystem gelb)	4 Stück	981031
BODE X-Wipes Spender (Entnahmesystem blau mit transparentem Deckel)	4 Stück	981030
BODE X-Wipes Vliesrolle (Rolle à 90 Einzeltücher)	6 Rollen	976690
BODE X-Wipes Vliesrolle (Rolle à 40 Einzeltücher)	12 Rollen	976695
BODE X-Wipes Vliesrolle (Rolle à 30 Einzeltücher)	12 Rollen	976710
BODE X-Wipes Dose	Stück	976720
BODE X-Wipes Wandhalter	Stück	977100
BODE X-Wipes Sicherungsbügel	Stück	977111



## Hinweise

Bei den im BODE X-Wipes Spendersystem eingesetzten Anwendungslösungen handelt es sich häufig um Verdünnungen von Gefahrstoffen, so dass eventuell besondere Schutz-/Sicherheitsmaßnahmen zu ergreifen sind. Diese sind den Spezifikationen der verwendeten Produkte zu entnehmen. Die allgemeinen Regeln des Arbeits- und Gesundheitsschutzes, sowie der hauseigene Hygieneplan, sind zu berücksichtigen. Das Befüllen des BODE X-Wipes Spendersystems mit nicht dafür freigegebenen oder selbstständig gemischten Lösungen ist unbedingt zu unterlassen. Einige Substanzen, wie z.B. Peroxide, Verdüner oder Oxidationsmittel, können Verpuffungen oder Selbstentzündungen auslösen. Die Standzeit von 28 Tagen (vier Wochen) wird nur bei korrekt verschlossenem Schutzdeckel empfohlen. Das Entnahmesystem ist nach Entnahme eines BODE X-Wipes wieder fest zu verschließen. Das BODE X-Wipes Spendersystem ist nicht für die Lagerung bzw. den Transport von Gebrauchslösungen einzusetzen.

*Desinfektionsmittel sicher verwenden. Vor Gebrauch stets Kennzeichnung und Produktinformation lesen.*



Die Empfehlungen zu unseren Präparaten beruhen auf wissenschaftlichen Prüfungen und werden nach bestem Wissen gegeben. Weitergehende Empfehlungen, z.B. im Hinblick auf Materialverträglichkeit, sind nur im Einzelfall gesondert möglich. Unsere Empfehlungen sind unverbindlich und keine Zusicherung. Sie schließen die eigene Prüfung für die beabsichtigten Verfahren und Zwecke nicht aus. Insoweit können wir keine Haftung übernehmen. Diese richtet sich nach unseren allgemeinen Verkaufs- und Lieferbedingungen.