

ALLEVYN[®] COMPLETE CARE



Description
 Les pansements ALLEVYN COMPLETE CARE sont des pansements hydrocolloïde composite avec adhésif à base de gel silicone. La couche absorbante est dotée d'une couche de mousse et de capillaires de déviation en matériau super absorbant. Le centre de la compresse est recouvert d'une couche de description. Le pansement est respirant et possède un film supérieur imperméable.

SmithNephew

Mode d'action
 Les pansements ALLEVYN COMPLETE CARE ont un effet de contact pelle avec adhésif à base de gel silicone perfluoré qui permet à l'excédent de pus d'être absorbé par la couche de mousse. Le gel silicone à base de gel silicone est doux, adapté aux peaux fragiles et facilite l'application, le repositionnement et le retrait du pansement. La couche en mousse absorbe l'exsudat et l'éloigne de la plaie et de la périphérie, alors que la couche super absorbante EXUMASK absorbe l'exsudat et l'aide à se propager latéralement à travers le pansement, en l'étendant graduellement toute la surface du pansement pour éloigner l'exsudat de la plaie, contribuant ainsi au contrôle des odeurs. Le film supérieur respirant permet l'évaporation et contribue à la prévention de la contamination bactérienne de la plaie. Ensemble, les couches absorbantes et réparatrices favorisent le processus de guérison naturel de la plaie, ce qui est optimal pour la cicatrisation des plaies peu ou très exsudatives. La couche de masque EXUMASK masque visuellement les exsudats inesthétiques et fournit un indicateur visuel du moment où le pansement doit être changé.

Destination
 1. Fournir un environnement humide de la plaie, optimal pour la cicatrisation.
 2. Pour la prévention des lésions de pression sur peau intacte dans le cadre d'un protocole de prévention des lésions de pression.

Indications
 1. Prise en charge des plaies bourgeonnantes peu ou très exsudatives.
 2. Prise en charge des plaies chroniques et aiguës, et des plaies d'épaisseur partielle et totale telles que les :
 - Escarres dues à la pression
 - Ulcères de jambe
 - Ulcères de pied diabétique
 - Plaies chirurgicales
 - Brûlures superficielles et brûlures au deuxième degré
 - Sites donneurs de greffe
 - Déchirures cutanées
 - Plaies fongueuses

Mode d'emploi
 Nettoyer le site d'application. S'assurer que la peau environnante est propre, sèche et ne comporte pas trop de pilosité.



Les pansements ALLEVYN COMPLETE CARE peuvent être utilisés avec Hydrogel INTRASITE[®] GEL pour les plaies nécrotiques ou visqueuses.

Observation : en cas d'utilisation pour la prévention d'escarres dues à la pression liées à un dispositif médical, inspecter fréquemment à la recherche de lésions dues à la pression. Pour ce faire, soulever l'un des coins en un mouvement parallèle à la plaie, inspecter, puis repositionner le pansement.

Retrait : afin d'éviter toute lésion cutanée, soulever un coin du pansement et le décoller lentement jusqu'à ce qu'il soit entièrement enlevé. Une élimination incorrecte du pansement et du conditionnement peut provoquer des glissements, une contamination et une infection ; les éliminer conformément aux protocoles cliniques locaux ou de manière hygiénique après utilisation.

Fréquence de changement
 Les premières phases du traitement, le pansement devra être fréquemment inspecté. Les pansements peuvent être laissés en place jusqu'à 7 jours. Les diagrammes ci-dessous sont fournis à simple titre d'orientation et la décision de changer de pansement doit dépendre de l'évaluation clinique et des protocoles locaux, sous la direction d'un professionnel de santé.

Pour les pansements carrés

Pour les pansements rectangulaires

Pour les pansements multistries

ALLEVYN[®] COMPLETE CARE



Description
 Les pansements ALLEVYN COMPLETE CARE sont des pansements hydrocolloïde composite avec adhésif à base de gel silicone. La couche absorbante est dotée d'une couche de mousse et de capillaires de déviation en matériau super absorbant. Le centre de la compresse est recouvert d'une couche de description. Le pansement est respirant et possède un film supérieur imperméable.

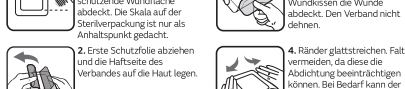
SmithNephew

Mode d'action
 Les pansements ALLEVYN COMPLETE CARE ont un effet de contact pelle avec adhésif à base de gel silicone perfluoré qui permet à l'excédent de pus d'être absorbé par la couche de mousse. Le gel silicone à base de gel silicone est doux, adapté aux peaux fragiles et facilite l'application, le repositionnement et le retrait du pansement. La couche en mousse absorbe l'exsudat et l'éloigne de la plaie et de la périphérie, alors que la couche super absorbante EXUMASK absorbe l'exsudat et l'aide à se propager latéralement à travers le pansement, en l'étendant graduellement toute la surface du pansement pour éloigner l'exsudat de la plaie, contribuant ainsi au contrôle des odeurs. Le film supérieur respirant permet l'évaporation et contribue à la prévention de la contamination bactérienne de la plaie. Ensemble, les couches absorbantes et réparatrices favorisent le processus de guérison naturel de la plaie, ce qui est optimal pour la cicatrisation des plaies peu ou très exsudatives. La couche de masque EXUMASK masque visuellement les exsudats inesthétiques et fournit un indicateur visuel du moment où le pansement doit être changé.

Destination
 1. Fournir un environnement humide de la plaie, optimal pour la cicatrisation.
 2. Pour la prévention des lésions de pression sur peau intacte dans le cadre d'un protocole de prévention des lésions de pression.

Indications
 1. Prise en charge des plaies bourgeonnantes peu ou très exsudatives.
 2. Prise en charge des plaies chroniques et aiguës, et des plaies d'épaisseur partielle et totale telles que les :
 - Escarres dues à la pression
 - Ulcères de jambe
 - Ulcères de pied diabétique
 - Plaies chirurgicales
 - Brûlures superficielles et brûlures au deuxième degré
 - Sites donneurs de greffe
 - Déchirures cutanées
 - Plaies fongueuses

Mode d'emploi
 Nettoyer le site d'application. S'assurer que la peau environnante est propre, sèche et ne comporte pas trop de pilosité.



Les pansements ALLEVYN COMPLETE CARE peuvent être utilisés avec Hydrogel INTRASITE[®] GEL pour les plaies nécrotiques ou visqueuses.

Observation : en cas d'utilisation pour la prévention d'escarres dues à la pression liées à un dispositif médical, inspecter fréquemment à la recherche de lésions dues à la pression. Pour ce faire, soulever l'un des coins en un mouvement parallèle à la plaie, inspecter, puis repositionner le pansement.

Retrait : afin d'éviter toute lésion cutanée, soulever un coin du pansement et le décoller lentement jusqu'à ce qu'il soit entièrement enlevé. Une élimination incorrecte du pansement et du conditionnement peut provoquer des glissements, une contamination et une infection ; les éliminer conformément aux protocoles cliniques locaux ou de manière hygiénique après utilisation.

Fréquence de changement
 Les premières phases du traitement, le pansement devra être fréquemment inspecté. Les pansements peuvent être laissés en place jusqu'à 7 jours. Les diagrammes ci-dessous sont fournis à simple titre d'orientation et la décision de changer de pansement doit dépendre de l'évaluation clinique et des protocoles locaux, sous la direction d'un professionnel de santé.

Pour les pansements carrés

Pour les pansements rectangulaires

Pour les pansements multistries

ALLEVYN[®] COMPLETE CARE



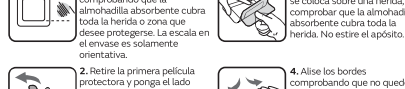
Description
 Los apósitos ALLEVYN COMPLETE CARE son apósitos combinados de espuma hidrocclorale con adhesivo de gel de silicona. La almohadilla absorbente tiene una capa de espuma y una capa baqueladora hecha de material absorbente. Hay un superabsorbente en el centro de la almohadilla, y el apósito es transpirable y tiene una película superior impermeable.

SmithNephew

Modo de acción
 Los apósitos ALLEVYN COMPLETE CARE tienen una capa de contacto con la herida de adhesivo de silicona perfluorada que permite que el exudado atraviese la capa de espuma. La capa absorbente de la espuma absorbe el exudado de la herida y lo ayuda a distribuirse lateralmente por el apósito, utilizando de forma gradual todo el área del apósito para alejar el exudado de la herida. El film superior respirante permite la evaporación y ayuda a evitar la contaminación bacteriana de la herida. Juntos, estos componentes favorecen el proceso de curación de la herida, lo que ayuda a controlar el olor. La película superior transpirable permite la evaporación y ayuda a evitar la contaminación bacteriana de la herida. En conjunto, las capas absorbentes y transpirables promueven un entorno húmedo para la herida que es óptimo para la cicatrización de la herida.

Indicaciones
 1. Tratamiento de lesiones en fase de granulación profunda, lesiones exudativas crónicas y agudas, heridas de presión parcial y completo, incluidas :
 - Ulceras por presión
 - Ulceras en piernas
 - Ulceras de pie diabético
 - Heridas quirúrgicas
 - Quemaduras superficiales y de espesor parcial
 - Sites donantes de injertos de piel
 - Laceraciones
 - Ulceras fúngicas

Instrucciones de uso
 Limpie la zona de aplicación. Asegúrese de que la piel de alrededor está limpia y seca. Compruebe también que no haya demasiado vello.



Los apósitos ALLEVYN COMPLETE CARE pueden utilizarse en combinación con el hidrogel INTRASITE[®] GEL para el tratamiento de heridas necróticas o con esfacelos.

Observación : Cuando se usa para la prevención de lesiones por presión, inspeccione con frecuencia la piel en busca de daños por presión; para ello, levante el apósito por una esquina, inspeccione la piel y, a continuación, vuelva a poner el apósito en su lugar.

Retiro: Levante una esquina y despegue lentamente el apósito hasta retirarlo por completo por una esquina, inspeccione la piel y, a continuación, vuelva a poner el apósito en su lugar.

Frecuencia de cambio
 Durante las primeras fases del tratamiento, inspeccione el apósito frecuentemente. Los apósitos pueden permanecer colocados hasta 7 días. Los diagramas que se muestran más abajo son solamente orientativos y la decisión de cuándo se debe cambiar el apósito debe depender de la evaluación clínica y los protocolos locales bajo la orientación de un profesional sanitario.

Para apósitos cuadrados

Para rectangulares

Para apósitos multistrie

ALLEVYN[®] COMPLETE CARE



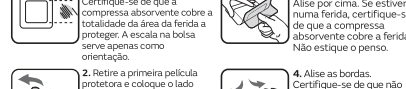
Description
 Os apósitos ALLEVYN COMPLETE CARE são apósitos combinados de espuma hidrocclorale com adesivo de gel de silicone. A almohadilla absorbente tem uma camada de espuma e uma camada baqueladora feita de material absorvente. Há um superabsorvente no centro da almohadilla, e o apósito é respirável e possui uma película superior impermeável.

SmithNephew

Modo de ação
 Os apósitos ALLEVYN COMPLETE CARE possuem uma camada adesiva de silicone perfluorada em contato com a ferida que permite que o exsudado passe para a camada de espuma. A camada adesiva de silicone absorve o exsudado da ferida e o ajuda a espalhar-se lateralmente ao longo do penso, utilizando gradualmente toda a área do penso para retirar o exsudado, ajudando a controlar o odor. A película exterior respirável permite a evaporação e evita a contaminação bacteriana da ferida. Em conjunto, as camadas absorventes e transpiráveis promovem um ambiente húmido para a ferida que é ideal para a cicatrização da ferida.

Indicações
 1. Tratamento de lesões em fase de granulação profunda com tecido de granulação, feridas crônicas e agudas com exsudado, feridas de pressão total e parcial, incluindo :
 - Ulceras por pressão
 - Lesões de perna
 - Ulceras de pé diabético
 - Feridas cirúrgicas
 - Queimaduras superficiais e de espessura parcial
 - Locais doadores de enxertos de pele
 - Quebras cutâneas
 - Lesões fúngicas

Instruções de utilização
 Limpe o local de aplicação. Certifique-se de que a pele circundante está limpa, seca e sem pelos em excesso.



Os apósitos ALLEVYN COMPLETE CARE podem ser utilizados em conjunto com o Hidrogel INTRASITE[®] GEL em feridas necróticas ou com fibrina.

Observação : Observação quando utilizado para prevenção de lesões por pressão, inspeccione frequentemente a existência de lesões por pressão na pele levantando um dos cantos, inspeccionando e reposicionando o penso.

Retiro: Levante um canto e descole lentamente até o pensamente removido para evitar lesões na pele.

Retiro: Levante um canto e descole lentamente até o pensamente removido para evitar lesões na pele.

Frequência de mudança dos pensos
 Durante as primeiras fases do tratamento, verifique os pensos com frequência. Os pensos podem ficar colocados sem mudar até 7 dias. Os diagramas abaixo destinam-se apenas a fornecer orientação e a decisão sobre quando efetuar a mudança depende da avaliação clínica e dos protocolos locais sob a orientação de um profissional de saúde.

Para pensos quadrados

Para retângulo

Para pensos multistrie

ALLEVYN[®] COMPLETE CARE



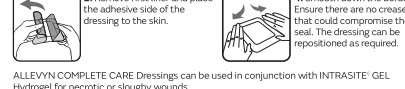
Description
 ALLEVYN COMPLETE CARE Dressings are silicone gel adhesive composite hydrocolloid foam dressings. The absorbent pads, a foam layer and lock away core made from super absorbent material. There is a discretion layer over the centre of the pad, the dressing is breathable and has a waterproof top film.

SmithNephew

Mode of Action
 ALLEVYN COMPLETE CARE Dressings have a perforated silicone adhesive wound contact layer which allows exudate to pass through to the foam layer. The silicone adhesive layer is gentle, suitable for use on fragile skin and makes it easy to apply, reposition and remove. The foam layer absorbs exudate away from the wound and peri-wound and the ExULOCK[®] hyperabsorbent layer absorbs exudate and helps it to spread laterally across the dressing gradually, utilising the entire dressing area to lock in exudate, helping to control odour. The breathable top film allows evaporation and helps prevent bacterial contamination of the wound. Together the absorbent and breathable layers promote a moist wound environment which is optimal for healing of low to highly exuding wounds. The ExUMASK[®] Masking Layer visually masks unsightly exudate and provides a visual indicator of when the dressing needs to be changed.

Indications
 1. Wound management on shallow, granulating wounds, chronic and acute exudative wounds, full and partial thickness wounds including :
 - Leg Ulcers
 - Diabetic Foot Ulcers
 - Surgical wounds
 - Superficial and partial thickness burns
 - Skin graft donor sites
 - Skin tears
 - Fungus Ulcers
 - Queimaduras superficiais e de espessura parcial
 - Locais doadores de enxertos de pele
 - Quebras cutâneas
 - Lesões fúngicas

Instructions for use
 Cleanse the application site. Ensure surrounding skin is clean, dry and free from excess hair.



ALLEVYN COMPLETE CARE Dressings can be used in conjunction with INTRASITE[®] GEL Hydrogel for necrotic or sloughy wounds.

Observation : When used for pressure injury prevention, frequently inspect the skin for pressure damage by lifting back one corner, inspecting and then repositioning the dressing.

Removal : Lift one corner and slowly peel back until completely removed to avoid skin injury. Improper disposal of dressing and packaging can cause slips, contamination, and infection, dispose of them per local clinical guidelines.

Frequency of change
 During the early stages of treatment inspect the dressing frequently. Dressings can be left in place for up to 7 days. The diagrams below are for guidance only and the decision of when to change should be dependent upon clinical assessment and local protocols under the guidance of a healthcare professional.

For square dressings

For rectangle dressings

For multistrip dressings

*Marques de commerce de SmithNephew. Date de publication 11/2025. Révision 02. Ce produit peut être couvert par un ou plusieurs brevets américains www.smith-nephew.com/patents

*Marken von Smith-Nephew. Ausgabedatum 11/2025. Änderung 02. Dieses Produkt unterliegt eventuell einem oder mehreren US-Patenten www.smith-nephew.com/patents

*Marcas comerciales de Smith-Nephew. Data de publicação 11/2025. Revisão 02. Este produto pode estar coberto por uma ou más patentes estadunidenses www.smith-nephew.com/patents

*Marcas comerciais da Smith-Nephew. Data de publicação 11/2025. Revisão 02. Este produto pode estar coberto por uma ou más patentes norte-americanas www.smith-nephew.com/patents

*Trade Marks of Smith-Nephew. Date of issue 11/2025. Revision 02. This product may be covered by one or more US Patents www.smith-nephew.com/patents 18602917 48487



ALLEVYN™ COMPLETE CARE



Hydrocolulární skumovábanda med silikónovými vrstvami

Beskrivning
ALLEVYN COMPLETE CARE-förband är ett hydrocolulární skumováband med silikónovými vrstvami. Den absorberande dynan har ett skumskikt och lock away kärna tillverkad av superabsorbent material. Det finns ett diskret lager över dynans mitt, förbandet ändas och har en ventilerad övre film.

Användningsråd

ALLEVYN COMPLETE CARE-förband har ett perforerat, vidhäftande silikónskikt som gör det möjligt för exsudat att passera genom skumskiktet. Den vidhäftande silikónen är skonsam, lämplig för användning på ömtålig hud och gör förbandet lätt att applicera, flytta och avlägsna. Skumskiktet absorberar exsudat bort från såret och runt såret. EXULOCK™ hyperabsorbentlager absorberar exsudat och hjälper till att sprida det. Åt sidorna över förbandet, vilket gör att hela förbandsytan är gävis avvägsnådd, så att exsudat, vilket bidrar till att kontrollera läkningen. Den luftgenomsläppliga övre filmen möjliggör andningstjänst och bidrar till att förhindra kontaminering av bakterier i såret. De absorberande och luftgenomsläppliga skikten främjar tillsammans en fuktig sårmiljö som optimal för läkning av till till rikligt exsuderande sår. EXUMASK™ maskeringsgläsgläsar ger ytterligare skydd från utsida och ger en visuell indikation på när förbandet behöver bytas.

Avsett ändamål

1. Att ge en fuktig sårmiljö som är optimal för läkning.
2. Profylax av trycksår på intakt hud som en del av ett protokoll för förebyggande av trycksår.

Indikationer

1. Sårhätning på rygga, granulerade sår, kroniska sår och kraftigt vätskande sår och partiella och fullständiga, inklusive:
 - Trycksår
 - Benskär
 - Diabetiska fotsår
 - Kirurgiska sår
 - Yttre brännskador och delvisbrännskador
 - Chuvrattalen för hudgräft
 - Hudsår
 - Fungicida sår
 - Fungicida sår
2. Profylax av trycksår på intakt hud som en del av ett protokoll för förebyggande av trycksår.

Bruksanvisning
Rengör appliceringsstället. Särskilt att undvika runt omkring såret är ren, torr och fri från överflödigt hår.

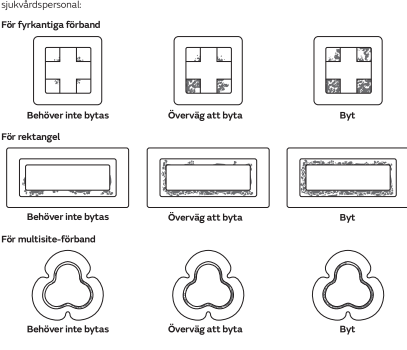
1. Välj förband av lämplig storlek. Särskilt att inte absorberande dynan täcker hela sårområdet eller det område som ska skyddas. Skålan på värdet är endast avsett som vägledning.
2. Ta bort det första skyddsappretet och väst förbandets vidhäftande sida på huden med hjälp av ren teknik.
3. Avlägsna återstående skyddsappret. Stått ut, om den ligger över ett sår, se till att den absorberande dynan täcker såret. Sträck inte ut förbandet.
4. Jämnla till kanten. Se till att det inte finns några veck som kan avlägsna tätningen. Förbandet kan flyttas enligt vad som skrivs.

ALLEVYN COMPLETE CARE-förband kan användas tillsammans med INTRASITE™ GEL hydrogel för sår med nekrotisk eller död vävnad.

Observation. Vid användning för förebyggande av trycksår, inspektera huden ofta med avseende på trycksår genom att lyfta ett hörn, inspektera, och sedan repositionera förbandet.

Vätskande. Lyft ett hörn och drag långsamt av förbandet tills det är helt borttaget för att undvika att klippa huden. Felaktig kassering av förbandet kan orsaka bakterier, kontaminering och infektion. Kassera enligt lokala kliniska rutiner eller släng på ett hygieniskt sätt efter användning.

Upprätthållningsfrekvens
Sårhätningens tidiga skede bör förbandet inspekteras ofta. Förband kan lämnas kvar på plats i upp till 7 dagar. Dagrummet bedöm är endast för vägledning och beslut om när byte ska ske bör vara utgående på klinisk bedömning och lokala rutiner under vägledning av hälso- och sjukvårdspersonal.



ALLEVYN™ COMPLETE CARE



Матросонна хидроколелатна пенеста прилежна с адхезив от силиконово гел.

Описание
Прозрачните ALLEVYN COMPLETE CARE са матросонна хидроколелатна пенеста прилежна с адхезив от силиконово гел. Абсорбиращата подложка има пенест слой и заключваща се съединява, изработена от суперabsorbent материал. Det finns ett diskret lager över dynans mitt, förbandet ändas och har en ventilerad övre film.

Начин на действие

Прозрачните ALLEVYN COMPLETE CARE имат перфориративен силиконово адхезивен слой за kontakt med huden. Den vidhäftande silikónen är skonsam, lämplig för användning på ömtålig hud och gör förbandet lätt att applicera, flytta och avlägsna. Skumskiktet absorberar exsudat bort från såret och runt såret. EXULOCK™ hyperabsorbentlager absorberar exsudat och hjälper till att sprida det. Åt sidorna över förbandet, vilket gör att hela förbandsytan är gävis avvägsnådd, så att exsudat, vilket bidrar till att kontrollera läkningen. Den luftgenomsläppliga övre filmen möjliggör andningstjänst och bidrar till att förhindra kontaminering av bakterier i såret. De absorberande och luftgenomsläppliga skikten främjar tillsammans en fuktig sårmiljö som optimal för läkning av till till rikligt exsuderande sår. EXUMASK™ maskeringsgläsgläsar ger ytterligare skydd från utsida och ger en visuell indikation på när förbandet behöver bytas.

Avsett ändamål

1. Att ge en fuktig sårmiljö som är optimal för läkning.
2. Profylax av trycksår på intakt hud som en del av ett protokoll för förebyggande av trycksår.

Indikationer

1. Sårhätning på rygga, granulerade sår, kroniska sår och kraftigt vätskande sår och partiella och fullständiga, inklusive:
 - Trycksår
 - Benskär
 - Diabetiska fotsår
 - Kirurgiska sår
 - Yttre brännskador och delvisbrännskador
 - Chuvrattalen för hudgräft
 - Hudsår
 - Fungicida sår
 - Fungicida sår
2. Profylax av trycksår på intakt hud som en del av ett protokoll för förebyggande av trycksår.

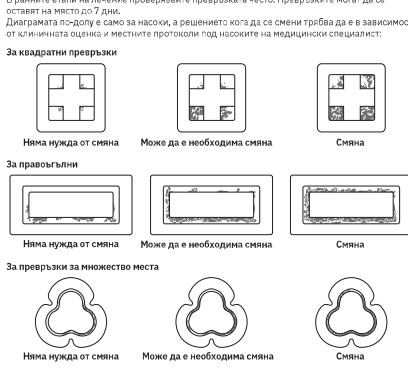
Bruksanvisning
Rengör appliceringsstället. Särskilt att undvika runt omkring såret är ren, torr och fri från överflödigt hår.

1. Välj förband av lämplig storlek. Särskilt att inte absorberande dynan täcker hela sårområdet eller det område som ska skyddas. Skålan på värdet är endast avsett som vägledning.
2. Ta bort det första skyddsappretet och väst förbandets vidhäftande sida på huden med hjälp av ren teknik.
3. Avlägsna återstående skyddsappret. Stått ut, om den ligger över ett sår, se till att den absorberande dynan täcker såret. Sträck inte ut förbandet.
4. Jämnla till kanten. Se till att det inte finns några veck som kan avlägsna tätningen. Förbandet kan flyttas enligt vad som skrivs.

ALLEVYN COMPLETE CARE-förband kan användas tillsammans med INTRASITE™ GEL hydrogel för sår med nekrotisk eller död vävnad.

Observation. Vid användning för förebyggande av trycksår, inspektera huden ofta med avseende på trycksår genom att lyfta ett hörn, inspektera, och sedan repositionera förbandet.

Vätskande. Lyft ett hörn och drag långsamt av förbandet tills det är helt borttaget för att undvika att klippa huden. Felaktig kassering av förbandet kan orsaka bakterier, kontaminering och infektion. Kassera enligt lokala kliniska rutiner eller släng på ett hygieniskt sätt efter användning.



ALLEVYN™ COMPLETE CARE



Комбинирана hydrocolulární pénová krycí se silikónovými adhezivem

Popis
Krycí ALLEVYN COMPLETE CARE jsou kombinovaná hydrocolulární pénová krycí se silikónovými adhezivem. Absorbující podložka má pěnovou vrstvu a zadžličný jádro vyrobené ze superabsorbentního materiálu. Střední část podložky je obalena maskovací vrstvou, krycí je protáhlá a má ventilovanou vrchní film.

Princip funkce

Krycí ALLEVYN COMPLETE CARE mají perforovanou silikónovou adhezivní vrstvu pro kontakt s kůží, která má být schopná držet krycí na povrchu. Díky silikónovému adhezivu je šetrná a vhodná k použití na ošklivou kůži a má také to, že může být připevněn i odstráněn. Pénová vrstva absorbuje exsudát ven z rány a z jejího okolí a hyperabsorbující vrstva EXULOCK™ absorbuje exsudát a pomáhá mu šířit se laterálně přes krycí, přičemž postupně využívá celou oblast kůži k uzamčnění exsudátu, což pomáhá regulovat zádech. Průsvytlý vrchní film umožňuje odpařování a pomáhá prevenci bakteriální kontaminace rány. Absorbující vrstva umožňuje vyvíjet výtlak procedury rány, které je optimální pro hojení rány z nízkou až vysokou exsudací. Maskovací vrstva EXUMASK™ vizuálně maskuje nevhodné exsudáty a poskytuje vizuální indikátor toho, kdy je třeba krycí vyměnit.

Určení účelu

1. Zajistit vhodné prostředí rány, které je optimální pro hojení.
2. Prevence bakteriálního poranění na neporušenou kůži v rámci protokolu prevence tlakových vředů.

Více informací naleznete na stránkách: www.smith-nephew.com

Indikace

- 1. Péče o rány při mělkých granulizujících ran, chronických a akutních exsudujících ran, ran s přidávanou činnou substancí včetně:
 - Proležeriny
 - Borečové vředy
 - Omečkové rány na nohu
 - Diabetická místa kůžež žlých
 - Tržné poranění kůže
 - Fungicidní vředy
- 2. Prevence tlakových poranění na neporušenou kůži jako součást protokolu, prevence tlakových vředů.

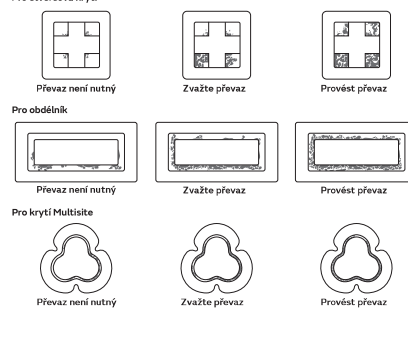
Návod k použití
Vytvořte místo aplikace. Zajistěte, aby okolí kůže byla čistá, suchá a zbavená nadbytečného ochlupení.



Krycí ALLEVYN COMPLETE CARE lze použít v kombinaci s hydrogelmým přípravkem INTRASITE™ GEL pro nekrotické nebo rozložité rány.

Pozorování: Pokud se používá k prevenci tlakových poranění, kůže hydrogelové, zača nedělejte tlakovými poranění. Za tím účelem je zvednout jeden ruky, provést kontrolu a krycí znovu přilepit.

Odstránění: Vždyeden ruku a s pomocí odlepčové, dokud se úplně neodstraní, aby nedošlo k poranění kůže. Nepřehledně likvidujte krycí a obalové materiály, uklouzněte i infekci; po použití je vhodné podle místních klinických protokolů nebo hygieny dky.



ALLEVYN™ COMPLETE CARE



Výšešlá viskózná obloga od hydrocolulárné pene sa silikónským gélom

Opis
Obloga ALLEVYN COMPLETE CARE su jleplive viskózne obloge od hydrocolulárne pene sa silikónským gélom. Uprajujú jasučie mislaj ošle ošle odvislivo od jezgu, napravljenu od superupijajućeg materijala. Na srednjem jezgu jasučie nalazi se diskrecijski sloj, obloga je protáhlá a má ventilovanu gornju filu.

Način djelovanja

Krycí ALLEVYN COMPLETE CARE imaju perforirani silikónski gel prijanjajući sloj za kontakt s kožom, koji mora biti sposoban držati eksudat do sloja pene. Prijanjajući silikónski sloj je nežan, pogodan za uporabu na osjetljivoj koži, te omogućuju laku primjenu, promjenu i uklonjenje. Sloj s djetom upija eksudat iz rane i područja oko rane a EXULOCK™ hiperupijajući sloj upija eksudat i pomaže u njegovom lateralnem rasirivanju uz pomoć pjenive kćelvi znakovi maceracije, nelagodno, preosjetljivosti ili iritacije, ili ako se rana pogorša ili cijeđenje uspori, ramortne prečite uporabe. Ako se simptomi ne poboljšaju, obratite se zdravstvenom djelatniku. Uporaba obloga ALLEVYN COMPLETE CARE takođe može biti namijenjena za sprječavanje dekulitusa na skijanje potrebu za daljnjim praćenjem sveobuhvatnog protokola za sprječavanje dekulitusa (npr. protivno oštećenje, odgovarajući madrac i briga o koži). Obloga ALLEVYN COMPLETE CARE također može biti namijenjena za sprječavanje uporabi i ne smiju se ponovno koristiti jer može doći krize kontaminacije ili infekcije. U obloga može biti neukrotivost. Nakon otvaranja ne smiju se koristiti bez obloga za kasniju uporabu. Ako se proizvod koristi na inficiranu ranama ili ako se rana inficira, infekciju treba pregledati i liječiti u skladu s lokalnim kliničkim protokolom.

Namjena

1. Radj pružanja vlažne okoline rane što je optimalno za cijeđenje.
2. Radj prevencije dekulitusa na netaknutu kožu kao dio protokola za sprječavanje dekulitusa.

Více informacija posjetite: www.smith-nephew.com

Indikacije

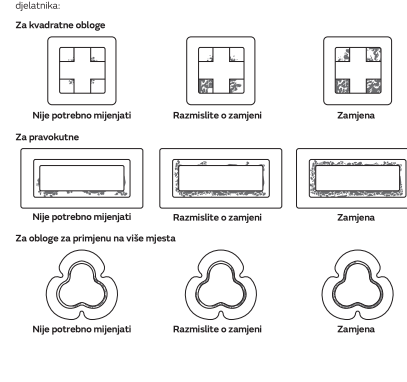
- 1. Zbrinjavanje rana za plitke rane s granulacijama, kronične i akutne ekscidirane rane, rane pune ili djelomične debljine, haži i čirke, uključujući:
 - dekulitacije ulkusa
 - ulkuse na nogama
 - ulkuse u području stopala
 - kirurške rane
 - porušinske opekline i opekline dijelomice debljine
 - mjestu transplantata kože
 - razderotine
 - gljivične infekcije
- 2. Prevencija dekulitusa na netaknutu kožu kao dio protokola za sprječavanje dekulitusa.

Upute za uporabu:
Očistite mjesto primjene. Pobrinite se da je koža koja okružuje ranu čista, suha i da bez suvihnih dlaka.



Obloga ALLEVYN COMPLETE CARE mogu se koristiti u kombinaciji s hidrogelom INTRASITE™ GEL kod nekrotičkih i sluzavih rana.

Mjere opreza
Nemojte je primjenjivati na neporušenu kožu. Nemojte je primjenjivati na rane pune ili djelomične debljine. Nemojte je primjenjivati na rane pune ili djelomične debljine. Nemojte je primjenjivati na rane pune ili djelomične debljine. Nemojte je primjenjivati na rane pune ili djelomične debljine.



ALLEVYN™ COMPLETE CARE



Imukykyinen, limauttava, monikeroksenen silikóniivä-vaattosuoja

ALLEVYN COMPLETE CARE -sidokset ovat silikónilla sisällytettyä tarkoitukseen. Imukykyisellä pehmusteella on vaahokerros, ja lock away -ydin, joka on valmistettu erittäin tiheästä materiaalista. Pehmeustien keskosan päällä on huomaamaton kerros, sidokset hengittävät ja sinä on vedentäpät päällyskävy.

Käyttöohje

ALLEVYN COMPLETE CARE -sidoksissa on reiteity, silikóninen, limauttava ja vaahokerros, jonka läpi tuuletuksesta syntyy vaahokerros. Turvapaikalla silikónikerros on heilauttava ja sopii kipeiden ihojen hoitoon. Käytännössä sidoksen paikalleen asettamista, siirtämistä ja irrottamista. Vaahokerros määrittää tuuletustien pois haavasta ja haavaa ympäröivästä ihosta. Lisäksi erittäin imukykyinen EXULOCK™ kerros imee tuuletuksesta ja ihosta liian tuuletuksesta luettavista sidoksista. Täällin koko sidoksen aletta voidaan vaihtella hyödyntäen tuuletustien irrottamista, mikä auttaa haavan hallitsemisessa. Hengittävä pintakalvo mahdollistaa harkittujen ja auttaa estämään bakteerien lisääntymistä haavassa. Imukykyiset ja hengittävät kerrokset edistävät yhdessä kostean haavapäärynän syntymä, joka on optimaalinen väliasteita tai suoraan erittäin haavojen parantamiselle. EXUMASK™ suojikerros minimoi epämiellyttävien tuuletustien näkyvyyden. Lisäksi se toimii näkyvänä osoittimena sidoksen vaihtamista varten.

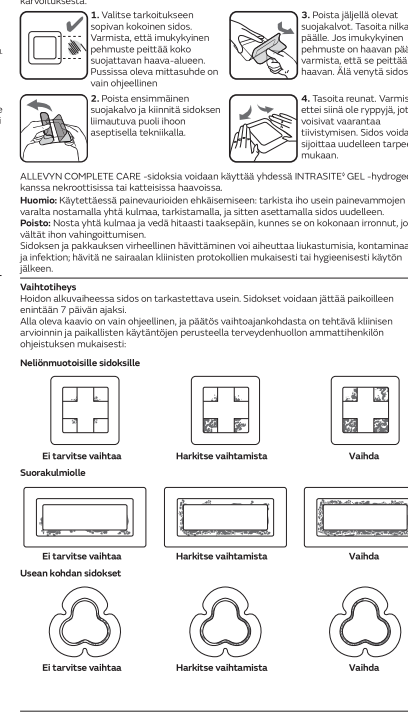
Käyttökohdat

1. Edistää parantamisen kannalta optimaalisen kostean haavapäärynän luomista.
2. Ammatteja, jotka eivät ole tarkoitettuja, voivat käyttää ALLEVYN COMPLETE CARE -sidoksia erittäin vaikeasti haavattuihin syytävään haavaan, kuten:
 - säihähaavat
 - diabeettiset jalkahaavat
 - kirurgiset haavat
 - pinnalliset ja toisen astian palovammat
 - ihon haavat luovutuskohdasta
 - ihon reikiä
 - kasvaimen aiheuttamat
2. Paraneuvuuden ehkäisy ehjällä iholla osana painevaurioiden ehkäisyprotokollia.

Käyttöohje
Puhdista aseptisella. Varmista että ympäröivä ihon on puhtaus, kuiva ja vapaa ylimääräisestä karvoituksesta.

ALLEVYN COMPLETE CARE -sidoksia voidaan käyttää yhdessä INTRASITE™ GEL -hydrogeelin kanssa nekroottisilla tai katettuisilla haavoissa. **Huomio:** Käytettäessä painevaurioiden ehkäisemiseen, tarkista ihon painevaurioiden varalta nostamalla yhtä kulkua, tarkistamalla, ja sitten asettamalla sidos uudelleen. **Poisto:** Nosta yhtä kulkua ja vedä hitaasti taaksepäin, kunnes se on kokonaan irtonainen, jotta välttää iho vahingoittumista. Sidoksen ja pakkausten välillä on vahvistettu viivelin hävitäminen viivelin hävitäminen, kontaminointi ja infektion; hävitä ne sairaalan klinisten protokollien mukaisesti tai hygieenisesti käytön jälkeen.

Vaikutteiden
Hoidon aikana sidoksia ei saa tarkastettavana usein. Sidokset voidaan jättää paikalleen erittäin 7 päivän ajaksi. Alla oleva kaavio on vain ohjeellinen, ja päätös vaihtojen kulkohodasta on tehtävä klinisen arvioinnin ja paikallisten käytäntöjen perusteella tervetulojen ammattihenkilön ohjeistuksen mukaisesti.



*Varumärken som tillhör Smith-Nephew. Datum för utgåendet 11/2025. Revidering 02. Detta produkt omfattas eventuellt av ett eller flera patent i USA. www.smith-nephew.com/patents

*Търговски маркер на Smith-Nephew. Дата на издаване 11/2025. Редакция 02. Този продукт може да бъде обхванат от един или повече патенти на САЩ. www.smith-nephew.com/patents

*Obchodní známky společnosti Smith-Nephew. Datum vydání 11/2025. Revize 02. Tento produkt může být chráněn jedním nebo více patenty USA. www.smith-nephew.com/patents

*Tregovnički znakovi društva Smith-Nephew. Datum izdavanja 11/2025. Revizija 02. Ova proizvod može obuhvatiti jedan ili više američkih patenata. www.smith-nephew.com/patents

*Smith-Nephew™ tavaramerkki. Julkaisupäivä 11/2025. Korjattu versio 02. Tämä tuote voi olla yhden tai useamman yhdysvaltalaisen patentin suojaama. www.smith-nephew.com/patents

ALLEVYN® COMPLETE CARE



Silikon jel yapışkan kompozit hidroslülerle kaplık yara örtüsü

Açıklama
ALLEVYN® COMPLETE CARE Yara örtüleri, silikon jel yapışkan kompozit hidroslülerle kaplık yara örtüleridir. Emici pedekle bir köpük tabaka ve süper emici matrezenem yapılmış sıvı yapışkan bir kor bulundur. Pedin ortasında, altındaki yarağı gözetim bir tabaka vardır, yara örtüsü nefes alabilir ve üst kısmında su geçirmez film bulundur.

Ezişli Sıkı
ALLEVYN COMPLETE CARE Yara örtülerinde eksikdanim köpük katmanına geçmesini sağlayın delikli, silikon yapışkan yara örtüsüne katman bulundur. Yumuşak silikon yapışkan tabaka, hassas ciltte kullanıma uygundur ve uygulamasını yeniden kontrolandirmasını ve çknmasını kolaylaştırır. Köpük tabaka,

eksikdayı emerek yaraıdan ve yara çevresinde uçaklıkları ExuLock® haper emici tabaka eksikdayı emerek ve yara örtüsü boyunca lateral olarak yayılmasını yarıdırıcı olur, bu şekilde eksikdayı hasasetmek için yara örtüsünün tüm alanlarını kademeli olarak kullanarak kokunun kontrol altına alınmasını sağlar. Nefes alabilen üst film buharlaşmayı önlemek yarada bakteriyel kontaminyasyonu engellemesine yardımcı olur. Emici ve nefes alabilir tabakalar içindeki, dışkıları yenileşge eksikdayı çeren yaraların iyileşmesi için en uygun olan nemli yara örtamını sağlar. ExuMask® Hassetleme Tabakası, her zaman eksikdayı gözetimini gösterir ancak maskeleme için yara örtüsünün değıştirilmesi gerektiğinde gösterir bir göstere sağlar.

Kullanım Amacı

- İyileşme için optimum olan nemli bir yara ortamı sağlamak.
- Basırç yaralanması önleme protokolünün bir parçası olarak sağlām ciltte basırç yaralanmasını önlemek.

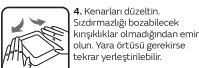
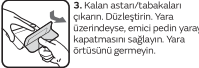
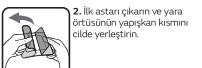
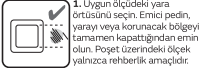
Endikasyonlar

- Azıbağlıklıklar dahil, yüzeysel, granülayonlu yaralar kronik, ve akut eksikdayı yaralar; tam ve kısmi kalınlıkta yaralar üzerine yara yönetime;
- Bası Üslerleri
- Bacak Üslerleri
- Diyabetik Ayak Üslerleri
- Çenralı yaralar
- Yüzeysel ve kısmi kalınlıkta yankılar
- Cilt grefti donör bölgeleri
- Cilt çatlakları
- Kanserle ilişkili Üslerler

2. Bir bası yaralanması önleme protokolünün parçası olarak sağlām ciltte bası yaralanmasını önlenmesi.

Kullanım Talimatı

Uygulama bölgesini temizleyin. Çevreyeyi cildin temiz ve kuru olduğundan ve bu bölgede fazla kıl olmadıđından emin olun.



ALLEVYN COMPLETE CARE Yara örtüleri, nekrotik veya ölü ciltli yaralar için INTRASITE® GEL Hidrojel ile birlikte kullanılabılır.

Özlem: Bası yaralanmasının önlenmesi amacıyla kullanıldığında, sık sık bir köşeyi kaldırarak, kontrol ederek, ve ardından yara örtüsünü yeniden konumlandırarak ciltte basırç zarar açısından kaçınılabilir.

Çıkarma: Bir köşesini kaldırım ve cilt yaralanmasını önlemek için tamamen çıkartılana kadar yavaşça geriye doğru soyun.

Yara örtüsünün ve ambalajın uygun olmayan şekilde atılması kayımlara, kontaminyasyona ve enfeksiyona neden olabilir; bunları yerel klinik protokollere göre veya kullanımdan sonra hijyenik olarak atın.

Değıştirme Sıklığı

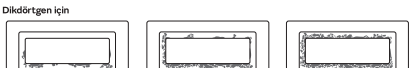
Tedavinin ilk aşamalarında yara örtüsünü sık sık kontrol edin. Yara örtüleri 7 güne kadar yeniden kalabilir.

Aşğıdaki semalar sadece rehberlik sağlama amaçı tađır ve değıştirme zamanı, sađlık uzmanının yönlendirmesi altında gerçekleştirilecek klinik değlerlendirmeye ve yerel protokollere göre belirlenmelidir:

Kare yara örtüleri için



Değıştirilmesi gerekmez **Değıştirmeyi düşünün** **Değıştirin**



Değıştirilmesi gerekmez **Değıştirmeyi düşünün** **Değıştirin**



Değıştirilmesi gerekmez **Değıştirmeyi düşünün** **Değıştirin**

ALLEVYN® COMPLETE CARE



ضمانده فركية ثانوية مانية رطوبة هلامية لاصقة مغطاة من السيليكون

البيانات
ALLEVYN® COMPLETE CARE يارا اءرءلر، سلكون جل ياپيكان كومپوزيت هيدروسلرلرلر ككپك يارا اءرءلرندير. Emici pedekle bir kokpuk tabaka ve super emici matrezenem yapilmis sivi yapiskan bir kor bulundur. Pedin ortasinda, altindaki yaray goretim bir tabaka vardir, yara aءrءsü nefes alabilir ve üst kisminda su gecirmez film bulundur.

Ezişli Sıkı
ALLEVYN COMPLETE CARE Yara Örtülerinde eksikdanim köpük katmanına geçmesini sağlayın delikli, silikon yapışkan yara örtüsüne katman bulundur. Yumuşak silikon yapışkan tabaka, hassas ciltte kullanıma uygundur ve uygulamasını yeniden kontrolandirmasını ve çknmasını kolaylaştırır. Köpük tabaka,

eksikdayı emerek yaraıdan ve yara çevresinde uçaklıkları ExuLock® haper emici tabaka eksikdayı emerek ve yara örtüsü boyunca lateral olarak yayılmasını yarıdırıcı olur, bu şekilde eksikdayı hasasetmek için yara örtüsünün tüm alanlarını kademeli olarak kullanarak kokunun kontrol altına alınmasını sağlar. Nefes alabilen üst film buharlaşmayı önlemek yarada bakteriyel kontaminyasyonu engellemesine yardımcı olur. Emici ve nefes alabilir tabakalar içindeki, dışkıları yenileşge eksikdayı çeren yaraların iyileşmesi için en uygun olan nemli yara örtamını sağlar. ExuMask® Hassetleme Tabakası, her zaman eksikdayı gözetimini gösterir ancak maskeleme için yara örtüsünün değıştirilmesi gerektiğinde gösterir bir göstere sağlar.

Kullanım Amacı

- İyileşme için optimum olan nemli bir yara ortamı sağlamak.
- Basırç yaralanması önleme protokolünün bir parçası olarak sağlām ciltte basırç yaralanmasını önlemek.

Endikasyonlar

- Azıbağlıklıklar dahil, yüzeysel, granülayonlu yaralar kronik, ve akut eksikdayı yaralar; tam ve kısmi kalınlıkta yaralar üzerine yara yönetime;
- Bası Üslerleri
- Bacak Üslerleri
- Diyabetik Ayak Üslerleri
- Çenralı yaralar
- Yüzeysel ve kısmi kalınlıkta yankılar
- Cilt grefti donör bölgeleri
- Cilt çatlakları
- Kanserle ilişkili Üslerler

2. Bir bası yaralanması önleme protokolünün parçası olarak sağlām ciltte bası yaralanmasını önlenmesi.

Kullanım Talimatı

Uygulama bölgesini temizleyin. Çevreyeyi cildin temiz ve kuru olduğundan ve bu bölgede fazla kıl olmadıđından emin olun.



Özlem: Bası yaralanmasının önlenmesi amacıyla kullanıldığında, sık sık bir köşeyi kaldırarak, kontrol ederek, ve ardından yara örtüsünü yeniden konumlandırarak ciltte basırç zarar açısından kaçınılabilir.

Çıkarma: Bir köşesini kaldırım ve cilt yaralanmasını önlemek için tamamen çıkartılana kadar yavaşça geriye doğru soyun.

Yara örtüsünün ve ambalajın uygun olmayan şekilde atılması kayımlara, kontaminyasyona ve enfeksiyona neden olabilir; bunları yerel klinik protokollere göre veya kullanımdan sonra hijyenik olarak atın.

Değıştirme Sıklığı

Tedavinin ilk aşamalarında yara örtüsünü sık sık kontrol edin. Yara örtüleri 7 güne kadar yeniden kalabilir.

Aşğıdaki semalar sadece rehberlik sağlama amaçı tađır ve değıştirme zamanı, sađlık uzmanının yönlendirmesi altında gerçekleştirilecek klinik değlerlendirmeye ve yerel protokollere göre belirlenmelidir:



ALLEVYN COMPLETE CARE Yara örtüleri, nekrotik veya ölü ciltli yaralar için INTRASITE® GEL Hidrojel ile birlikte kullanılabılır.

Özlem: Bası yaralanmasının önlenmesi amacıyla kullanıldığında, sık sık bir köşeyi kaldırarak, kontrol ederek, ve ardından yara örtüsünü yeniden konumlandırarak ciltte basırç zarar açısından kaçınılabilir.

Çıkarma: Bir köşesini kaldırım ve cilt yaralanmasını önlemek için tamamen çıkartılana kadar yavaşça geriye doğru soyun.

Yara örtüsünün ve ambalajın uygun olmayan şekilde atılması kayımlara, kontaminyasyona ve enfeksiyona neden olabilir; bunları yerel klinik protokollere göre veya kullanımdan sonra hijyenik olarak atın.

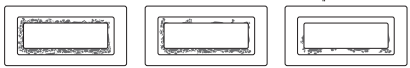
Değıştirme Sıklığı

Tedavinin ilk aşamalarında yara örtüsünü sık sık kontrol edin. Yara örtüleri 7 güne kadar yeniden kalabilir.

Aşğıdaki semalar sadece rehberlik sağlama amaçı tađır ve değıştirme zamanı, sađlık uzmanının yönlendirmesi altında gerçekleştirilecek klinik değlerlendirmeye ve yerel protokollere göre belirlenmelidir:



Değıştirilmesi gerekmez **Değıştirmeyi düşünün** **Değıştirin**



Değıştirilmesi gerekmez **Değıştirmeyi düşünün** **Değıştirin**



Değıştirilmesi gerekmez **Değıştirmeyi düşünün** **Değıştirin**

ضمانده فركية ثانوية مانية رطوبة هلامية لاصقة مغطاة من السيليكون

البيانات
ALLEVYN® COMPLETE CARE يارا اءرءلر، سلكون جل ياپيكان كومپوزيت هيدروسلرلر ككپك يارا اءرءلرندير. Emici pedekle bir kokpuk tabaka ve super emici matrezenem yapilmis sivi yapiskan bir kor bulundur. Pedin ortasinda, altindaki yaray goretim bir tabaka vardir, yara aءrءsü nefes alabilir ve üst kisminda su gecirmez film bulundur.

Ezişli Sıkı
ALLEVYN COMPLETE CARE Yara Örtülerinde eksikdanim köpük katmanına geçmesini sağlayın delikli, silikon yapışkan yara örtüsüne katman bulundur. Yumuşak silikon yapışkan tabaka, hassas ciltte kullanıma uygundur ve uygulamasını yeniden kontrolandirmasını ve çknmasını kolaylaştırır. Köpük tabaka,

eksikdayı emerek yaraıdan ve yara çevresinde uçaklıkları ExuLock® haper emici tabaka eksikdayı emerek ve yara örtüsü boyunca lateral olarak yayılmasını yarıdırıcı olur, bu şekilde eksikdayı hasasetmek için yara örtüsünün tüm alanlarını kademeli olarak kullanarak kokunun kontrol altına alınmasını sağlar. Nefes alabilen üst film buharlaşmayı önlemek yarada bakteriyel kontaminyasyonu engellemesine yardımcı olur. Emici ve nefes alabilir tabakalar içindeki, dışkıları yenileşge eksikdayı çeren yaraların iyileşmesi için en uygun olan nemli yara örtamını sağlar. ExuMask® Hassetleme Tabakası, her zaman eksikdayı gözetimini gösterir ancak maskeleme için yara örtüsünün değıştirilmesi gerektiğinde gösterir bir göstere sağlar.

Kullanım Amacı

- İyileşme için optimum olan nemli bir yara ortamı sağlamak.
- Basırç yaralanması önleme protokolünün bir parçası olarak sağlām ciltte basırç yaralanmasını önlemek.

Endikasyonlar

- Azıbağlıklıklar dahil, yüzeysel, granülayonlu yaralar kronik, ve akut eksikdayı yaralar; tam ve kısmi kalınlıkta yaralar üzerine yara yönetime;
- Bası Üslerleri
- Bacak Üslerleri
- Diyabetik Ayak Üslerleri
- Çenralı yaralar
- Yüzeysel ve kısmi kalınlıkta yankılar
- Cilt grefti donör bölgeleri
- Cilt çatlakları
- Kanserle ilişkili Üslerler

2. Bir bası yaralanması önleme protokolünün parçası olarak sağlām ciltte bası yaralanmasını önlenmesi.

Kullanım Talimatı

Uygulama bölgesini temizleyin. Çevreyeyi cildin temiz ve kuru olduğundan ve bu bölgede fazla kıl olmadıđından emin olun.

Özlem: Bası yaralanmasının önlenmesi amacıyla kullanıldığında, sık sık bir köşeyi kaldırarak, kontrol ederek, ve ardından yara örtüsünü yeniden konumlandırarak ciltte basırç zarar açısından kaçınılabilir.

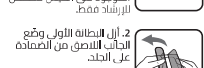
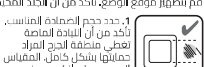
Çıkarma: Bir köşesini kaldırım ve cilt yaralanmasını önlemek için tamamen çıkartılana kadar yavaşça geriye doğru soyun.

Yara örtüsünün ve ambalajın uygun olmayan şekilde atılması kayımlara, kontaminyasyona ve enfeksiyona neden olabilir; bunları yerel klinik protokollere göre veya kullanımdan sonra hijyenik olarak atın.

Değıştirme Sıklığı

Tedavinin ilk aşamalarında yara örtüsünü sık sık kontrol edin. Yara örtüleri 7 güne kadar yeniden kalabilir.

Aşğıdaki semalar sadece rehberlik sağlama amaçı tađır ve değıştirme zamanı, sađlık uzmanının yönlendirmesi altında gerçekleştirilecek klinik değlerlendirmeye ve yerel protokollere göre belirlenmelidir:



Değıştirilmesi gerekmez **Değıştirmeyi düşünün** **Değıştirin**

Değıştirilmesi gerekmez **Değıştirmeyi düşünün** **Değıştirin**

Değıştirilmesi gerekmez **Değıştirmeyi düşünün** **Değıştirin**

Değıştirilmesi gerekmez **Değıştirmeyi düşünün** **Değıştirin**

Değıştirilmesi gerekmez **Değıştirmeyi düşünün** **Değıştirin**

Değıştirilmesi gerekmez **Değıştirmeyi düşünün** **Değıştirin**

Değıştirilmesi gerekmez **Değıştirmeyi düşünün** **Değıştirin**

Değıştirilmesi gerekmez **Değıştirmeyi düşünün** **Değıştirin**

Değıştirilmesi gerekmez **Değıştirmeyi düşünün** **Değıştirin**

Değıştirilmesi gerekmez **Değıştirmeyi düşünün** **Değıştirin**

Değıştirilmesi gerekmez **Değıştirmeyi düşünün** **Değıştirin**

Değıştirilmesi gerekmez **Değıştirmeyi düşünün** **Değıştirin**

Değıştirilmesi gerekmez **Değıştirmeyi düşünün** **Değıştirin**

Değıştirilmesi gerekmez **Değıştirmeyi düşünün** **Değıştirin**

Değıştirilmesi gerekmez **Değıştirmeyi düşünün** **Değıştirin**

Değıştirilmesi gerekmez **Değıştirmeyi düşünün** **Değıştirin**

Değıştirilmesi gerekmez **Değıştirmeyi düşünün** **Değıştirin**

Değıştirilmesi gerekmez **Değıştirmeyi düşünün** **Değıştirin**

Değıştirilmesi gerekmez **Değıştirmeyi düşünün** **Değıştirin**

Değıştirilmesi gerekmez **Değıştirmeyi düşünün** **Değıştirin**

Değıştirilmesi gerekmez **Değıştirmeyi düşünün** **Değıştirin**

Değıştirilmesi gerekmez **Değıştirmeyi düşünün** **Değıştirin**

Değıştirilmesi gerekmez **Değıştirmeyi düşünün** **Değıştirin**

Değıştirilmesi gerekmez **Değıştirmeyi düşünün** **Değıştirin**

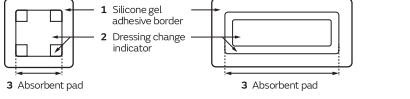
Değıştirilmesi gerekmez **Değıştirmeyi düşünün** **Değıştirin**

Değıştirilmesi gerekmez **Değıştirmeyi düşünün** **Değıştirin**

Değıştirilmesi gerekmez **Değıştirmeyi düşünün** **Değıştirin**

ALLEVYN® COMPLETE CARE

SmithNephew



Değıştirilmesi gerekmez **Değıştirmeyi düşünün** **Değıştirin**

Değıştirilmesi gerekmez **Değıştirmeyi düşünün** **Değıştirin**

Değıştirilmesi gerekmez **Değıştirmeyi düşünün** **Değıştirin**

Değıştirilmesi gerekmez **Değıştirmeyi düşünün** **Değıştirin**

Değıştirilmesi gerekmez **Değıştirmeyi düşünün** **Değıştirin**

Değıştirilmesi gerekmez **Değıştirmeyi düşünün** **Değıştirin**

Değıştirilmesi gerekmez **Değıştirmeyi düşünün** **Değıştirin**

Değıştirilmesi gerekmez **Değıştirmeyi düşünün** **Değıştirin**

Değıştirilmesi gerekmez **Değıştirmeyi düşünün** **Değıştirin**

Değıştirilmesi gerekmez **Değıştirmeyi düşünün** **Değıştirin**

Değıştirilmesi gerekmez **Değıştirmeyi düşünün** **Değıştirin**

Değıştirilmesi gerekmez **Değıştirmeyi düşünün** **Değıştirin**

Değıştirilmesi gerekmez **Değıştirmeyi düşünün** **Değıştirin**

Değıştirilmesi gerekmez **Değıştirmeyi düşünün** **Değıştirin**

Değıştirilmesi gerekmez **Değıştirmeyi düşünün** **Değıştirin**

Değıştirilmesi gerekmez **Değıştirmeyi düşünün** **Değıştirin**

Değıştirilmesi gerekmez **Değıştirmeyi düşünün** **Değıştirin**

Değıştirilmesi gerekmez **Değıştirmeyi düşünün** **Değıştirin**

Değıştirilmesi gerekmez **Değıştirmeyi düşünün** **Değıştirin**

Değıştirilmesi gerekmez **Değıştirmeyi düşünün** **Değıştirin**

Değıştirilmesi gerekmez **Değıştirmeyi düşünün** **Değıştirin**

Değıştirilmesi gerekmez **Değıştirmeyi düşünün** **Değıştirin**

Değıştirilmesi gerekmez **Değıştirmeyi düşünün** **Değıştirin**

Değıştirilmesi gerekmez **Değıştirmeyi düşünün** **Değıştirin**

Değıştirilmesi gerekmez **Değıştirmeyi düşünün** **Değıştirin**

Değıştirilmesi gerekmez **Değıştirmeyi düşünün** **Değıştirin**

Değıştirilmesi gerekmez **Değıştirmeyi düşünün** **Değıştirin**

Değıştirilmesi gerekmez **Değıştirmeyi düşünün** **Değıştirin**

Değıştirilmesi gerekmez **Değıştirmeyi düşünün** **Değıştirin**

Değıştirilmesi gerekmez **Değıştirmeyi düşünün** **Değıştirin**

Değıştirilmesi gerekmez **Değıştirmeyi düşünün** **Değıştirin**

Değıştirilmesi gerekmez **Değıştirmeyi düşünün** **Değıştirin**

Değıştirilmesi gerekmez **Değıştirmeyi düşünün** **Değıştirin**

Değıştirilmesi gerekmez **Değıştirmeyi düşünün** **Değıştirin**

Değıştirilmesi gerekmez **Değıştirmeyi düşünün** **Değıştirin**

Değıştirilmesi gerekmez **Değıştirmeyi düşünün** **Değıştirin**

Değıştirilmesi gerekmez **Değıştirmeyi düşünün** **Değıştirin**

Değıştirilmesi gerekmez **Değıştirmeyi düşünün** **Değıştirin**

Değıştirilmesi gerekmez **Değıştirmeyi düşünün** **Değıştirin**

Değıştirilmesi gerekmez **Değıştirmeyi düşünün** **Değıştirin**

Değıştirilmesi gerekmez **Değıştirmeyi düşünün** **Değıştirin**

Değıştirilmesi gerekmez **Değıştirmeyi düşünün** **Değıştirin**

Değıştirilmesi gerekmez **Değıştirmeyi düşünün** **Değıştirin**

Değıştirilmesi gerekmez **Değıştirmeyi düşünün** **Değıştirin**

Değıştirilmesi gerekmez **Değıştirmeyi düşünün**