

# ULTRASCHALL-DOPPLER

## SonoMate 300 G

### Der Doppler mit Grafik-Display und Datenspeicher

Kompakt, handlich und mobil.



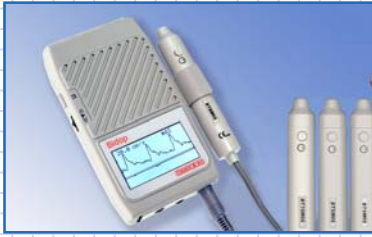
#### Eigenschaften und Vorzüge

- Großes Grafik-Display für die Ausgabe von Flusskurve, Flussdaten, Herzrate, Einstellungen und Menüführung
- Quantitative und qualitative Fluss-Darstellung in der bi-direktionalen Betriebsart
- Aktive 8 MHz US-Sonde mit integriertem Taster zur Signal-Speicherung
- Exzellenter regelbarer Audio-Verstärker mit grosser Trenchärfe zwischen Nutz- und Fremdsignal
- Automatische Verstärkungsregelung des Fluss-Signals für eine optimale Darstellung im Display
- Signalausgänge für Stethoskop/Kopfhörer und Computeranschluss (Software optional)
- 30 Speicherplätze für Signalverlauf von jeweils ca. 4 Sekunden
- Praktischer 3-DIM-Multifunktions-Schalter für eine einfache Funktionswahl (1-Finger Bedienung)
- Wichtige Daten wie systolische, mittlere und diastolische Fluss-Geschwindigkeit sowie RP, SD, PI und HR werden automatisch gerechnet und ausgegeben
- Fluss-Darstellung erfolgen wahlweise in cm/s oder kHz
- 2 separate Frequenzfilter (Hochpass und Glättung) für eine optimale Fluss-Darstellung
- Wahlweise Fluss-Darstellung in 2.56 s/Display-Breite oder 12.8 s/Display-Breite
- Gerätebetrieb wahlweise über 9 V Blockbatterie (2.5 Stunden) oder Akkumulator
- Optionale wechselbare Sonden für alle Applikationen lieferbar: 2 MHz, 4 MHz, 5 MHz, 10 MHz und 8 MHz intra-operative Sonde mit Zusatzverstärker

Intelligente Systeme für sichere Diagnosen

**DEGO**  
MEDIZIN-ELEKTRONIK

# SonoMate 300 G



## Technische Daten

### Spannungsversorgung:

9 V Blockbatterie für 2.5 Stunden Gerätebetrieb oder entsprechender Akkumulator

**Grafik-Display:** 128 x 64 Punkte, STN LCD (55 x 30 mm)

Fluss-Kurve (direktional/bi-direktional, 2.56/12.8 Sekunden/Display-Breite), Fluss-Daten, HR (30 - 300 Schläge/min), Menü für Grundeinstellung und Gerätefunktionen Batterie-Anzeige

**Fluss-Kurve:** Amplitude in cm/s oder kHz, direktional/bi-direktional, 2.56 oder 12.8 Sekunden/Display-Breite

**Genauigkeit:** +/- 10% oder weniger

**Lautsprecher:** 250 mW oder mehr

**Externe Ausgänge:** Stethoskop/Kopfhörer, RS 232C

**Abschaltautomatik:** Kein Signal: nach 2 Minuten, Speichermodus: nach 5 Minuten, Sonstige Modi: Nach 15 Minuten

**Filter:** 80 Hz, 200 Hz - 5 kHz

**Modus-Einstellungen:** Speicher, Fluss, Richtung, Zeitachse, Sprache, Einheiten, Hochpass-Filter, Glättungsfilter, Anzeige, Kalibration, Abschalt-Automatik

**Speicher:** 30 Speicherplätze

**Elektrische Sicherheit:** entspricht IEC-601-1  
Gerät mit interner Spannungsquelle, Typ BF

**Fertigungs-Standard:** IEC 601-1

**Schutzklasse gegen elektrischen Schock:** Klasse II Gerät  
interne Spannungsversorgung

**Schutzgrad gegen elektrischen Schock:** Typ BF Gerät

**Abmessungen:** 140 x 75 x 25 mm (H x B x T)

**Gewicht:** 350 g, einschließlich Sonde und Batterie

**Umgebung:** Betriebstemperatur: 10 °C - 40 °C

Lagertemperatur: 0 °C - 50 °C

Relative Luftfeuchtigkeit: Betrieb: 85 %

Lager: 85 % (jeweils nicht kondensierend)

**Technische Änderungen vorbehalten.**

### Standard-Lieferumfang:

SonoMate 300 G

8 MHz Sonde

9 V Blockbatterie

Tube US Gel, 20 g

Gerätetasche

Anleitung

### Optionales Zubehör:

2 MHz US Sonde

4 MHz US-Sonde

5 MHz US-Sonde

10 MHz US-Sonde

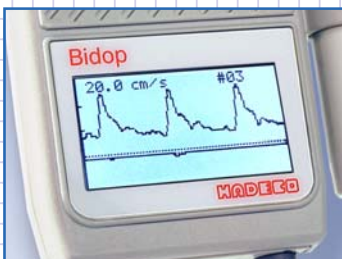
8 MHz intra-operative Sonde

Zusatzverstärker für intra-operative Sonde

Akkumulator

Ladegerät für Akkumulator

PC-Software



Großes Grafik-Display für Signal, Daten und Einstellung



Praktischer 3-DIM-Druck/Wipp-Schalter für alle Gerätefunktionen



8 MHz intra-operative Sonde und Zusatzverstärker



Gerätetasche für Doppler, Sonden und Zubehör

# DEGO

MEDIZIN-ELEKTRONIK

DEGO GmbH Medizin-Elektronik  
Bahnhofstraße 26 72202 Nagold  
Telefon: 07452 8393 0  
Fax: 07452 8393 22  
E-Mail: [dego@degomed.de](mailto:dego@degomed.de)  
Internet: [www.degomed.de](http://www.degomed.de)

Ihr Fachhandel