

# WOHNEN // OBJEKT

STOFFKOLLEKTION 2011 / 2012 FÜR WOHNEN & OBJEKT

**Bezugstoffe sind Textilgebilde, die wie unsere Kleidung, einer gewissen Pflege bedürfen.**

Bei größerer und **allgemeiner Verschmutzung**, z. B. durch Kontaktverschmutzung, sollte das gesamte Polster gereinigt werden. Sehr gute Reinigungseffekte werden durch Sprüh-Extraktions-Geräten erzielt.

**Flecken** lassen sich prinzipiell am besten entfernen, solange sie noch frisch und noch nicht in die Faser eingedrungen sind. Meist reicht dann ein saugfähiges Schwammtuch oder Ähnliches, um sie schnell zu entfernen.

**Eingetrocknete Flecken** mit einem milden Reinigungsmittel und einem Schwammtuch befeuchten, den Fleck unter rüttelnden Bewegungen - kein Reiben ! - entfernen und nachtrocknen. Spezielle Polsterreinigungsmittel sind im Handel erhältlich.

**Stoffe mit Fleckschutzausrüstung (Oberflächen-ausrüstung) sind generell leichter zu reinigen.**

Besonders hinweisen möchten wir auf unsere Stoffe mit **Aqua clean Ausrüstung**. Diese Fleckschutzausrüstung ist eine Einzelfaserausrüstung. Selbst hartnäckige Flecken wie Ketchup, Kaffee, Rotwein oder sogar Kugelschreiber lassen sich mit wenig Wasser entfernen. Hier darf auch gerieben werden ! Ein mildes Reinigungsmittel ist nur bei absolut resistenten Flecken notwendig.

**Möbelstoffe sind generell, auch bei Fleckschutzausrüstung und besonders bei Mikrofaserstoffen, nicht vor Abfärbungen durch und auf Bekleidungstextilien geschützt. (z. B. dunkle Jeans auf hellem Stoff oder helle Jeans auf dunklem Stoff)**

Aufgrund von geringer Luftfeuchtigkeit in den Räumen kann es in Einzelfällen zu statischer Aufladung kommen. Dies ist kein Mangel des Bezuges.

Geringfügige Farbabweichungen aus technischen Gründen sind möglich und stellen keinen Reklamationsgrund dar.

## **Wichtiger Hinweis :**

Die unter **Objekt/Wohnen** gezeigten Stoffe sind objekttauglich.

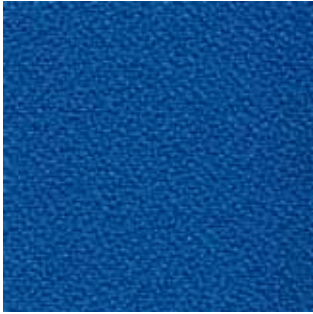
Die unter **Wohnen/Objekt** gezeigten Stoffe sind nur dann voll objekttauglich, wenn als solche gekennzeichnet.

Natürlich können Objektstoffe auch für den Wohnbereich eingesetzt werden.



[www.mayersitzmoebel.de](http://www.mayersitzmoebel.de)

Stoff-  
gruppe



26 272

100 % Polyester, Gewicht ca. 420 g/lfm., ca. 140 cm breit  
Scheuertouren nach Martindale 100.000



26 257



26 274



26 26 271

100 % Polyester, Gewicht ca. 420 g/lfm., ca. 140 cm breit  
Scheuertouren nach Martindale 100.000



26 279



26 275

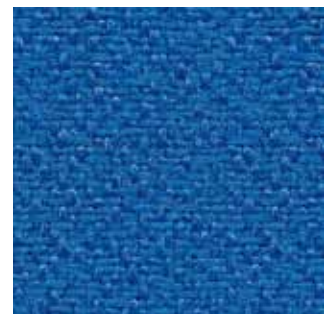


26 299

100 % Polyolefin, Gewicht ca. 370 g/lfm., ca. 140 cm breit  
Scheuertouren nach Martindale 50.000



26 291

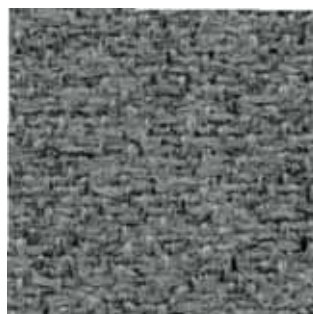


26 292



26 297

100 % Polyolefin, Gewicht ca. 370 g/lfm., ca. 140 cm breit  
Scheuertouren nach Martindale 50.000



26 264



26 261

Stoff-  
gruppe



26 294

100 % Polyolefin, Gewicht ca. 370 g/lfm.,  
ca. 140 cm breit, Scheuertouren nach Martindale 50.000



26 147

100 % Polyacryl, Gewicht ca. 560 g/lfm.,  
ca. 140 cm breit, Scheuertouren nach Martindale 45.000



26 26 360

100 % Polyester, Gewicht ca. 660 g/lfm., ca. 140 cm breit,  
Scheuertouren nach Martindale 100.000



26 369



26 366



26 367

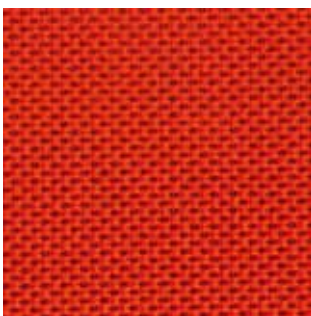
100 % Polyester, Gewicht ca. 660 g/lfm., ca. 140 cm breit,  
Scheuertouren nach Martindale 100.000



26 364

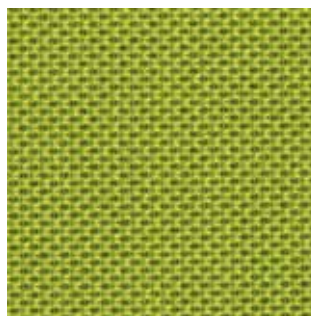


26 368



30 211

100 % Polyester, Gewicht ca. 530 g/lfm., ca. 177 cm breit  
Scheuertouren nach Martindale 100.000, flammhemmend



30 213



30 214

30



# OBJEKT // Wohnen

Stoff-  
gruppe



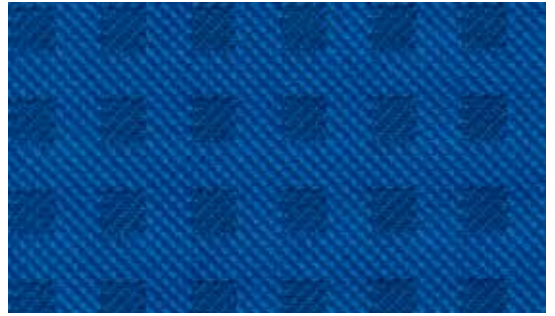
30 276



30 286



30 272



30 282

30



30 271



30 281



30 274



30 284

100 % Polyester, Gewicht ca. 300 g/lfm., ca. 140 cm breit, Scheuertouren nach Martindale 45.000

81



81 111



81 007



81 014



81 008



81 005