

schülke -†



Innovatives Einmal-Feuchttuchspendersystem für den Einsatz von schülke Flächendesinfektionsmitteln. Optimaler Schutz vor Kontamination durch die schülke wipes safe & easy Systeme.

schülke wipes safe&easy

Unser Plus

- innovatives (Einmal-) Feuchttuchspendersystem
- keine Aufbereitung mehr notwendig
- Komplett-Entsorgung des ganzen Systems
- Kontaminationsschutz durch kleine Öffnung und extra Staubschutz
- sehr einfache Handhabung
- Medizinprodukt

Anwendungsgebiete

Die schülke wipes safe & easy können mit ausgewählten Desinfektionsmitteln getränkt werden. Je nach Auswahl der Produkte eignet sich das gebrauchsfertige Einmal-Feuchttuchspendersystem zur Reinigung oder Desinfektion von nicht-invasiven Medizinprodukten und Flächen aller Art. Aufgrund der sehr einfachen Handhabung, des schützenden bag-in-box systems, als auch der Einmalverwendung des bagless systems sind die schülke wipes safe & easy das ideale Desinfektionstuch für den Einsatz in Bereichen, in denen ein besonders großes Risiko der Übertragung von pathogenen Keimen besteht, wie u. a. Isolierzimmer, OP oder auch die Neonatologie. Patientennahe Flächen und Flächen mit häufigem Hand- oder Hautkontakt stehen im Fokus der Anwendung.

safe - weil das Kontaminationsrisiko des Systems durch nur einmalige Nutzung der Behältnisse signifikant minimiert werden kann.

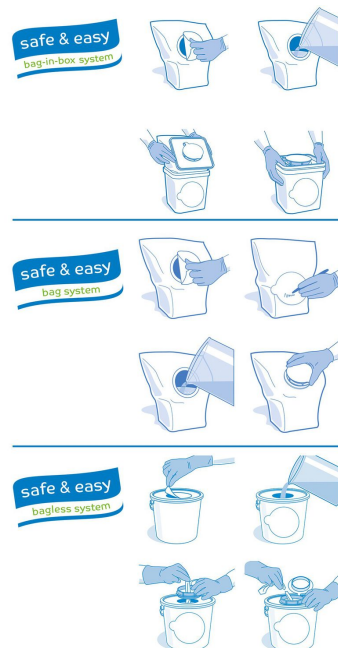
easy - weil das Handling besonders einfach ist.

Anwendungshinweise

Befüllung unter hygienischen Bedingungen

Zunächst die Hände desinfizieren und frische Schutzhandschuhe und Kittel anziehen. Bitte während des Befüllungsvorgangs darauf achten, dass die Handschuhe nicht durch andere Tätigkeiten kontaminiert werden. Geben Sie 2 Liter bei gebrauchsfertiger Lösung oder 3

Liter Gebrauchslösung aus einem angesetzten 0,5%igen Konzentrat zu den Tüchern. Verwenden Sie hierzu nur die von schülke empfohlenen Präparate und Konzentrationen. Fädeln Sie das innerste Tuch der Rolle in die sternförmige Entnahmeöffnung des Deckels ein und verschrauben Sie den Deckel fest. Die Tücher sind spätestens nach 30 Minuten Wartezeit vollständig durchtränkt und dann gebrauchsfertig. Dokumentieren Sie in der Zwischenzeit den Präparatenamen, die gewählte Einsatzkonzentration, die Einwirkzeit und das Befülldatum auf dem Siegetikett. Kleben Sie dieses auf das vorgesehene Feld.



schulke wipes safe&easy

Besondere Hinweise

Sichtbare Verunreinigungen vor der Desinfektion entfernen. Die zu desinfizierende Fläche gründlich mit dem vorgetränkten Vliestuch abwischen und auf eine vollständige Benetzung achten. Nicht zur Desinfektion von invasiven Medizinprodukten geeignet. Bei allen getesteten schulke Produkten beträgt die Standzeit bis zu 28 Tage. Ausgetrocknete Tücher nicht mehr verwenden. Um ein Austrocknen der Tücher zu vermeiden, nach jeder Tuchentnahme den Deckel fest verschließen. Einwirkzeiten und etwaigen besonderen Anwendungshinweise für die sichere Anwendung sind der Gebrauchsanweisung der Desinfektionsmittel zu entnehmen. Das Wirkspektrum umfasst in allen Fällen die Bakterizidie, Levurozidie und begrenzte Viruzidie, bei Konzentraten ab einer Einsatzkonzentration von 0,5%. Weitere Wirksamkeiten entnehmen Sie bitte dem jeweils eingesetzten Desinfektionsmittel. Die Angaben des Herstellers der verwendeten Desinfektionspräparate zu Einwirkzeiten, Einsatzkonzentrationen und Hinweise zum Wirkspektrum sind zu beachten. Die bebilderten Anwendungsplänen (#2816 schulke wipes safe&easy bag-in-box; #900825 schulke wipes safe&easy bagless) zu diesen Systemen können Sie über unserer Website www.schuelke.com einsehen und abfordern. Nutzen Sie auch unsere Schulungsvideos im Internet auf YouTube. Diese finden Sie in unserem schuelke Channel.

Bestellinformation

Artikel	Lieferform	Art.-Nr.
schulke wipes safe&easy Spenderboxen (10 Boxen)	1/Karton	119542
schulke wipes safe&easy bag (6x111 Anwendungen)	1/Karton	119544
schulke wipes bagless system 6x130 ST KT	1/Karton	70000034

Zubehör

Zubehör	Art.-Nr.
Wandhalterung schulke wipes Box	134435
Wandhalterung schulke wipes Eimer	134430

Verwandte Produkte

- acryl-des®
- antifect® AF (N)
- antifect® extra
- antifect® FF
- antifect® N liquid
- buraton® rapid
- Desinfektions-Reiniger AF
- mikrocid® AF liquid
- mikrocid® sensitive liquid
- perform® advanced alcohol EP
- perform® classic alcohol EP
- perform® classic concentrate Q-Plus
- pursept® AF
- pursept® A Xpress
- schulke wipes
- terralin® liquid
- terralin® protect
- TPH protect

Umweltinformation

schulke stellt seine Produkte nach fortschrittlichen, sicheren und umweltschonenden Verfahren wirtschaftlich und unter Einhaltung hoher Qualitätsstandards her. Die schulke wipes safe & easy Systeme sind mit einem grünen Punkt versehen. so entwickelt, dass die leeren Eimer gestapelt der Wertstoffsammlung zugeführt werden können. denn die leeren Eimer können problemlos gestapelt werden und so der Wertstoffsammlung zugeführt werden. Die leeren Eimer können somit recycelt und weiterverarbeitet werden. Natürlich können Sie die Produkte auch weiterhin wie gewohnt über den B-Abfall entsorgen.

Gutachten und Information

Einen Überblick zum Produkt finden Sie im Internet unter www.schuelke.com.

Für individuelle Fragen:

Customer Care

Telefon: +49 40 52100-666

E-Mail: info@schuelke.com



Die Schulke & Mayr GmbH ist im Besitz einer Herstellungserlaubnis nach §13 AMG Abs.1 und von GMP-Zertifikaten für Arzneimittel.



Ein Unternehmen der Air Liquide-Gruppe.

schulke Hauptsitz
Schulke & Mayr GmbH
Robert-Koch-Str. 2
22851 Norderstedt
Deutschland
Tel. +49 (0) 40 - 52100 - 0
Fax +49 (0) 40 - 52100 - 318
www.schuelke.com
mail@schuelke.com

Schulke & Mayr AG
Sihlfeldstrasse 58
8003 Zürich
Schweiz
Tel. +41 (0) 44 - 4665533
Fax +41 (0) 44 - 4665533
mail.ch@schuelke.com

Schulke & Mayr Ges.m.b.H.
Seidengasse 9
1070 Wien
Österreich
Tel. +43 (0) 1 - 5232501-0
Fax +43 (0) 1 - 5232501-60
office.austria@schuelke.com