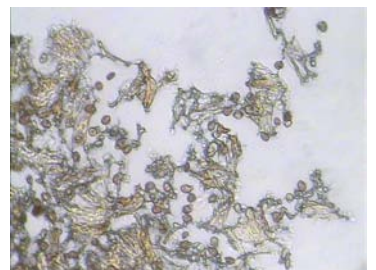
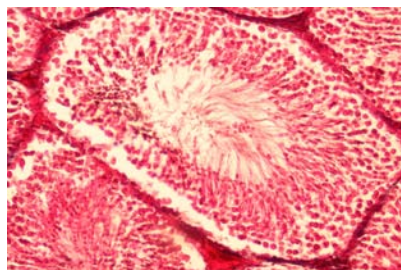
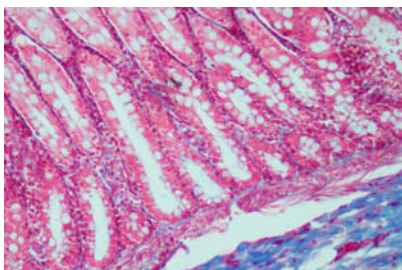


Med-Prax plus

Das Mikroskop für biologische Labore und Ausbildung



Sicher investieren - Produkte "Made in Germany" mit Expertenberatung

Durch seine besonderen Ausstattungsmerkmale ist das Med-Prax plus das ideale Instrument für Routine-Untersuchungen von biologischen Proben in Medizin und in der Ausbildung.

- Einfaches Einstellen des Hellfeld-Bildes
- Ergonomisches Arbeiten
- Langlebige LED-Beleuchtung
- Optimale Bildqualität
- Hohe Stabilität und Haltbarkeit
- Qualität "Made in Germany"

Stabilität und Ergonomie



Stabiles Stativ

- Basis für Stabilität und reproduzierbare Bildergebnisse

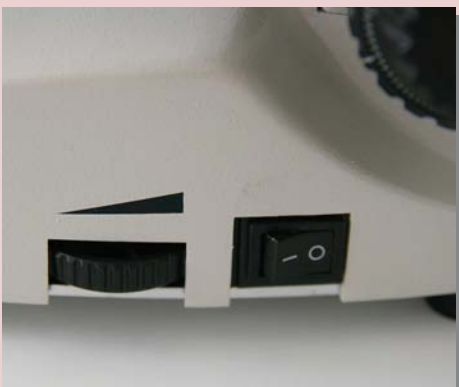
Ergonomischer Binokulartubus nach Siedentopf

- Ergonomisch günstiger Einblickwinkel (30°)
- Leichte Einstellung des Augenabstandes (55 - 75 mm)
- Dioptrien-Korrektur an beiden Okularstutzen



Komfortabler Fokustrieb mit Zusatzfunktionen

- Koaxialer Grob- und Feintrieb für schnelles und feinfühliges Fokussieren der Präparate
- Einstellbarkeit der Gängigkeit des Grobtriebs am rechten Grobtrieb
- Fokusstop am linken Fokustrieb zur Verhinderung von Kollisionen zwischen Objektiven und Präparat



Ergonomische Anordnung der Bedienelemente

- Ein/Aus-Schalter und Helligkeitseinstellung befinden sich in der Nähe des Fokustriebes und ermöglichen so ergonomisches und ermüdungsfreies Arbeiten

Leistungsfähige Optik

Komplette Palette von Objektiven

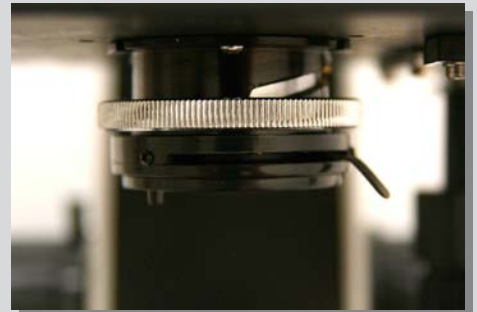
Für maximale Bildfeldebnung ist der Vierfach-Revolver des Med-Prax plus mit plan-achromatischen Objektiven bestückt:

- Plan 4/0,10
- Plan 10/0,25
- Plan 40/0,65, mit federndem Präparatschutz
- Plan 100/1,25 Oel, mit federndem Präparatschutz



Optimales Beleuchtungssystem

- Abbe condensor (NA 1,25) mit integrierter Aperturblende für homogene Ausleuchtung des Bildfeldes
- Zur individuellen Einstellung des Bildeindrucks und zur Kontrastverbesserung können Blau-, Grün- und Gelbfilter in den integrierten Filterhalter eingelegt werden
- Lichtquelle mit stufenloser Helligkeitsregelung



Weitfeld-Okulare mit Dioptrien-Korrektur

- Standard-Okulare WF 10x/18 mit individueller Dioptrien-Korrektur an beiden Okularstutzen
- Okulare können gegen unbeabsichtigtes Entfernen gesichert werden, insbesondere für den Einsatz in der Ausbildung



Robuster und komfortabler Kreuztisch

- Das Med-Prax plus ist mit einem 140 mm x 130 mm großen Kreuztisch mit einem Verstellbereich von 50 mm x 75 mm ausgestattet
- Nonien für beide Richtungen erlauben das leichte Wiederauffinden interessanter Präparatstellen
- Präparathalter zur sicheren Aufnahme von Standard-Objektträgern (76 mm x 26 mm)



Einfache Wartung



Lange Wartungsintervalle

- Hochwertige Materialien und ausgezeichnete Verarbeitung erfordern nur sehr geringen Wartungsbedarf

Beleuchtung mit warmweißer Hochleistungs-LED

- Die nutzbare Helligkeit der LED-Lichtquelle entspricht der einer 20 W-Halogenlampe, jedoch mit weniger als einem Sechstel der Leistungsaufnahme
- Die lange Lebensdauer der LED macht über die gesamte wirtschaftliche Lebensdauer des Mikroskops keinen Lampenwechsel nötig

Technische Daten

Stativ	Stabiler Metallguss
Fokussiertrieb	Koaxialer Grob- und Feintrieb Max. Verstellbereich Grobtrieb: 20 mm Auflösung Feintrieb: 2 µm pro Skalenteil
Beobachtungstubus	Binokular, Siedentopf-Typ Einblickwinkel 30° Tubusfaktor 1x Augenabstand 55 mm - 75 mm Dioptrienkorrektur an beiden Okularstutzen
Revolver	Vierfach
Objektive	Plan-achromatisch: Plan 4/0,10 Plan 10/0,25 Plan 40/0,65, mit federndem Präparatschutz Plan 100/1,25 Oel, mit federndem Präparatschutz
Kreuztisch	Größe: 140 mm x 130 mm, Verstellbereich: 50 mm x 75 mm Präparathalter mit Federhebel
Kondensor	Abbe-Typ, NA 1,25, mit Aperturblende und Filterhalter Höhenverstellbar
Beleuchtung	Hochleistungs-LED, warmweiß
Spannungsversorgung	100 V - 240 V

Änderung der technischen Daten ohne Vorankündigung möglich.

Helmut Hund GmbH
Wilhelm-Will-Str. 7
D-35580 Wetzlar
Tel. +49 (0) 6441 2004-0
Fax +49 (0) 6441 2004-44
info@hund.de
www.hund.de

hund
WETZLAR