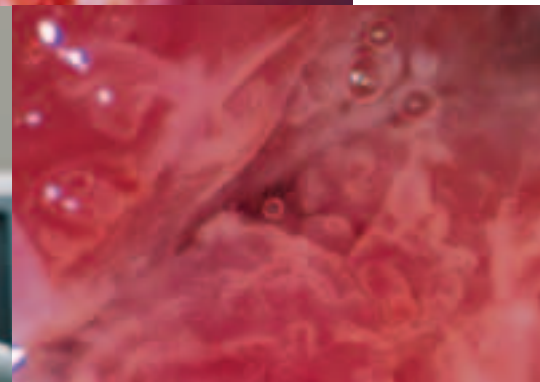
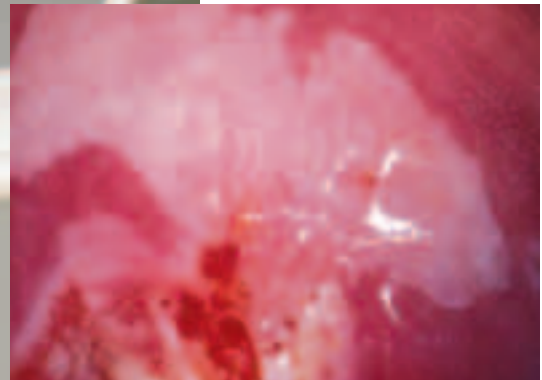


Für die gynäkologische Praxis: Kolposkop E



Die Größe steckt im Detail



Kolposkop E - Die Größe steckt im Detail, aber nicht im Preis

Dass ein flexibles, sehr handliches Kolposkop durchaus optische Größe hat, beweist das Kolposkop E von Carl Zeiss.

Es beweist auch, dass „Economy“ nicht den Verzicht auf Komfort bedeutet. Aber es bedeutet: ökonomischer Preis!

Angepasst an die individuellen Anforderungen Ihrer gynäkologischen Praxis stehen Ihnen folgende Ausführungen zur Verfügung:

- am Schwebestativ/am Bodenstativ
- mit Geradtubus/mit Schrägtubus
- mit fester Vergrößerung/mit 3stufigem Vergrößerungswechsler
- Videokompatibel:

Beeindruckende Patienteninformation und Befunddokumentation mit dem Kolposkop E liefert die Medilive Video-Kompaktkamera.

Technische Daten

Beleuchtung: 6V/15W Halogenbeleuchtung

Arbeitsabstand: 300 mm

Vergrößerung: 5x, mit 3stufigem

Vergrößerungswechsler: 3x - 5x - 8x

Grünfilter: einschwenkbar

Stativ: Schwebestativ (Anschlussrohr für Untersuchungsstuhl*), fahrbares Bodenstativ

*Halterungen zur Montage von Anschlussrohren an Untersuchungsstühle vom Stuhlersteller.

Compliance:

DIN EN ISO 9001

EN 46001

ISO 13485



Änderungen in Ausführung und Lieferumfang sowie technische Weiterentwicklung vorbehalten.



Applikationsfotos: Prof. Hillemanns,
Universitätsklinik Freiburg

Carl Zeiss

Geschäftsbereich
Chirurgische Geräte
73446 Oberkochen
Fax: 07364/20-4823
E-Mail: surgical@zeiss.de
www.zeiss.de/kolposkopie

