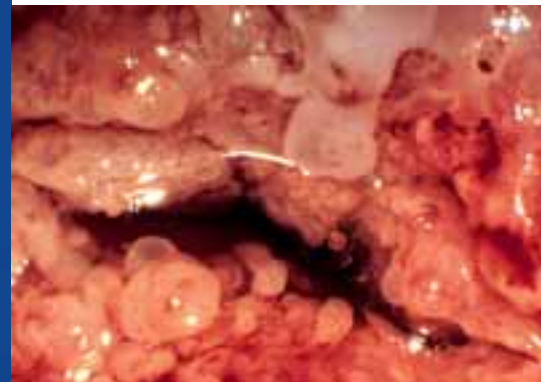


Diagnostizieren - Dokumentieren: Kolposkop 150 FC



We make it visible.

Optische Brillanz mit Kolposkop 150 FC von Carl Zeiss.

Die mikroskopische Welt wird sichtbar

- Hochwertige Optik ermöglicht die Erkennung feinsten Gewebedetails.
- 5 Vergrößerungsstufen zeigen den Überblick und das Detail.

Gezieltes Licht

- Die lichtstarke Faseroptik-Kaltlichtbeleuchtung wird über den integrierten Lichtleiter geführt.
- Das einschwenkbare Grünfilter steigert den Kontrast und ermöglicht die Beurteilung feinsten Gefäßzeichnungen.

Komfortabel und sicher untersuchen

- Mit dem zentralen Handgriff – mit integrierter Feinfokus-Einstellung – haben Sie das Kolposkop 150 FC sicher im Griff.
- Der große Schwenkbereich von Mikroskop

und Schwebearm erlaubt sicheres und schnelles Positionieren des Kolposkopes 150 FC.

- Sie selbst wählen den idealen Arbeitsabstand und den individuellen Einblicktubus für bestmögliche Ergonomie mit dem entsprechenden Objektiv.
- Die Weitwinkel-Optik bietet einen exzellenten Überblick und ein größtmögliches Sehfeld.

Noch vielseitiger durch Zubehör

- Mitbeobachtertubus über Strahlenteiler.
- Adaption einer Digital-Still-Kamera.
- Schwalbe zur Adaption eines CO₂-Lasers.

Anpassung an räumliche Bedingungen

- Bodenstativ 0,65 m, gestattet den schnellen Wechsel von einem Untersuchungsraum zum anderen.
- Stuhlmontage am Untersuchungsstuhl (Adaption am Stuhl durch Stuhlhersteller) – die besonders platzsparende Variante.



Dokumentation und Information

- Die integrierte MediLive® Primo 1CCD Videokamera (Option) ermöglicht die Dokumentation wichtiger Befunde.
- Das Livebild erleichtert die Aufklärung und Information der Patientinnen.

Leistungsmerkmale

Vergrößerungsfaktor	0,4	0,6	1,0	1,6	2,5
Vergrößerung	2,9x	4,3x	7,1x	11,4x	17,9x
Sehfelddurchmesser in mm	77	51	31	19	12

Bei Objektiv f = 300 mm (entspricht dem ungefähren Arbeitsabstand) Okularvergrößerung 12,5x
alternativ: Objektiv f = 250 mm

- Faseroptikbeleuchtung
12 V 100 W, regelbar
- Feinfokussierung 18 mm
- Schräg- oder Geradtubus
- Weitwinkel-Optik
- Videokamera: 1 CCD, 1/2",
Y/C (S-Video), FBAS (Composite),
752 (H) x 582 (V) PAL,
768 (H) x 494 (V) NTSC,
Rauschabstand 50 dB,
Horizontalauflösung 480 Linien

Compliance:

- DIN EN ISO 9001
- DIN EN ISO 13485
- DIN EN 60601-1



Carl Zeiss Surgical GmbH

73446 Oberkochen
Fax: +49 (0) 7364/20-4823
Email: surgical@zeiss.de
www.zeiss.de/kolposkopie
www.zeiss.de/kontakte

MediLive ist ein eingetragenes Warenzeichen von Carl Zeiss.