



D-WIPES

Vliestuchspender

- + Mehrweg Vliestuchspender zur Befüllung mit D-WIPES Vliestüchern und Tränkung mit geeigneten Flächendesinfektionsmitteln



D-WIPES ist ein Mehrweg-Vliestuchspendersystem zur Desinfektion und Reinigung von Medizinprodukten und medizinischem Inventar sowie Flächen aller Art. **D-WIPES** bestehen aus einem Mehrweg-Vliestuchspender sowie entsprechenden Vliestuchrollen zum Nachfüllen. Sie können sowohl in Kombination mit gebrauchsfertigen Schnelldesinfektionsmitteln als auch mit der gebrauchsfertigen Anwendungslösung von Desinfektionsmittelkonzentraten verwendet werden und bieten somit eine hohe Flexibilität.

Jeder Nachfüllpackung liegen die **DESOTEX** Aufbereitungstücher bei, die eine hygienische Aufbereitung vor Wiederbefüllung des Vliestuchspenders ermöglichen.

Anwendungsgebiete

Wiederbefüllbares Vliestuchspendersystem zur Tränkung, hygienischer Aufbewahrung und Anwendung mit geeigneten Flächendesinfektionsmitteln zur Desinfektion und Reinigung von Medizinprodukten, medizinischem Inventar oder Flächen aller Art.

Anwendung

Zur Verwendung mit gebrauchsfertigen oder nach Herstellerangaben angesetzten Desinfektionsmitteln. Flächen mit den getränkten **D-WIPES** bis zur vollständigen Benetzung abwischen und über die gesamte Einwirkzeit abtrocknen lassen.

Anwendungsbeschreibung

Befüllung: Deckel des Vliestuchspenders entfernen und mit der Außenseite auf der Arbeitsfläche ablegen. Trockene Vliestuchrolle aus der Verpackung entnehmen und in den Vliestuchspender einsetzen (Alternativ: Bereits vorgetränkte Tücher mit dem Beutel einsetzen). Desinfektionsmittellösung langsam und spiralförmig über die Vliestuchrolle in den Spender füllen. Erstes Tuch aus der Mitte der Vliestuchrolle herausziehen und den vorderen Teil des Tuches durch das sternförmige Entnahmesystem führen. Vliestuchspen-

der fest verschließen. Beim Verschließen der Entnahmeöffnung darauf achten, dass das herausgezogene Tuch vollständig vom Schutzdeckel umschlossen ist. Beigefügtes Deckeletikett mit den Ansatzinformationen vollständig ausfüllen und auf dem Deckel anbringen. Nach 30 Minuten sind die Tücher einsatzbereit. Das erste Tuch verwerfen.

Vor jeder Wiederbefüllung eines **D-WIPES** Mehrweg-Vliestuchspenders ist eine vorbeugende Reinigung und Desinfektion erforderlich. Neben möglichen chemothermischen und thermischen Verfahren ist die manuelle Aufbereitung mittels **DESOTEX** Aufbereitungstüchern möglich. Jeder Nachfüllpackung liegen die **DESOTEX** Aufbereitungstücher bei. Es wird empfohlen vor der Aufbereitung den Vliestuchspender einer visuellen Kontrolle zu unterziehen. Bei Abnutzungserscheinungen sind Deckel/Vliestuchspender abzutauschen.

Reinigung: Innenseiten und Rand des neuen oder restentleerten Spenders mit dem Reinigungstuch gründlich reinigen. Deckelinnenseiten, Rand des Deckels, Innenflächen und Ränder der Entnahmeöffnung gründlich reinigen. Deckelaußenseiten und Außenflächen des Spenders gründlich reinigen.

Desinfektion: Innenseiten und Rand des Spenders mit dem Desinfektionstuch gründlich abwischen. Deckelinnenseiten, Rand des Deckels, Innenflächen und Ränder der Entnahmeöffnung gründlich abwischen. Deckelaußenseiten und Außenflächen des Spenders gründlich abwischen.



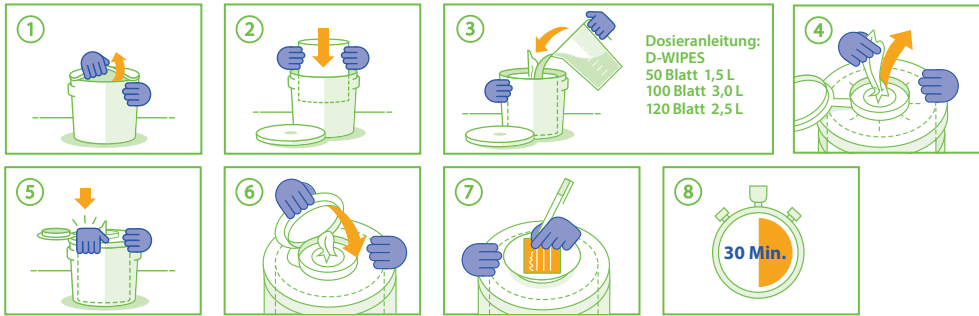


D-WIPES

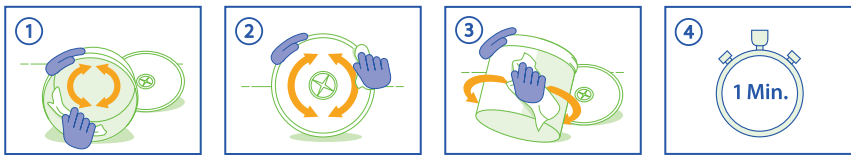
Vliestuchspender

Anwendungshinweise

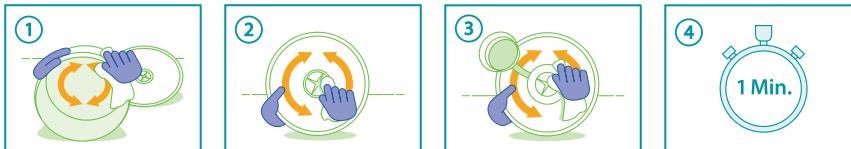
BEFÜLLUNG



1 REINIGUNG



2 DESINFEKTION



Gutachten

Unsere Produkte sind vollumfänglich begutachtet. Auf Anfrage stellen wir Ihnen gerne unsere Gutachtenmappe zur Verfügung.

Produkt	Gebinde	Größe	Inhalt	VE	Art. Nr.
D-WIPES	Vliestuchspender	groß	unbefüllt	1	DT-915-SE001
	Vliestuchspender	groß	unbefüllt	6	DT-915-SE002
	Vliestuchspender	eckig, groß	unbefüllt	1	DT-915-SE003
	Vliestuchrolle	30 x 32 cm	100 Tücher	3	DT-915-RDW10003-01
	Vliestuchrolle	30 x 32 cm	100 Tücher	6	DT-915-RDW10006-01
	Vliestuchrolle	17,5 x 36 cm	120 Tücher	6	DT-915-BW12006-01
	Vliestuchrolle	30 x 32 cm	50 Tücher	3	DT-915-RDW5003-01
Zubehör	Wandhalter	groß	-	1	00-902-EIM